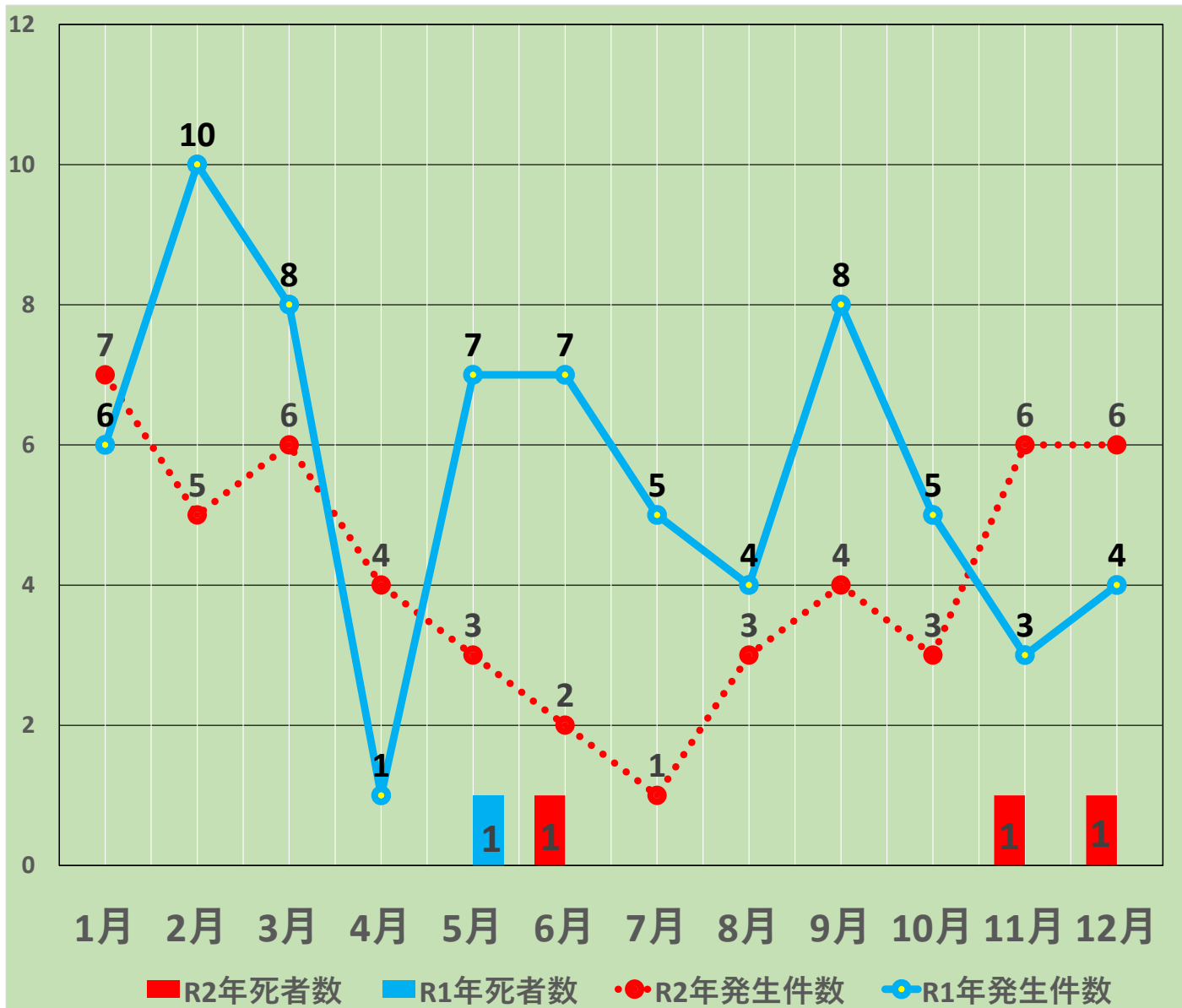


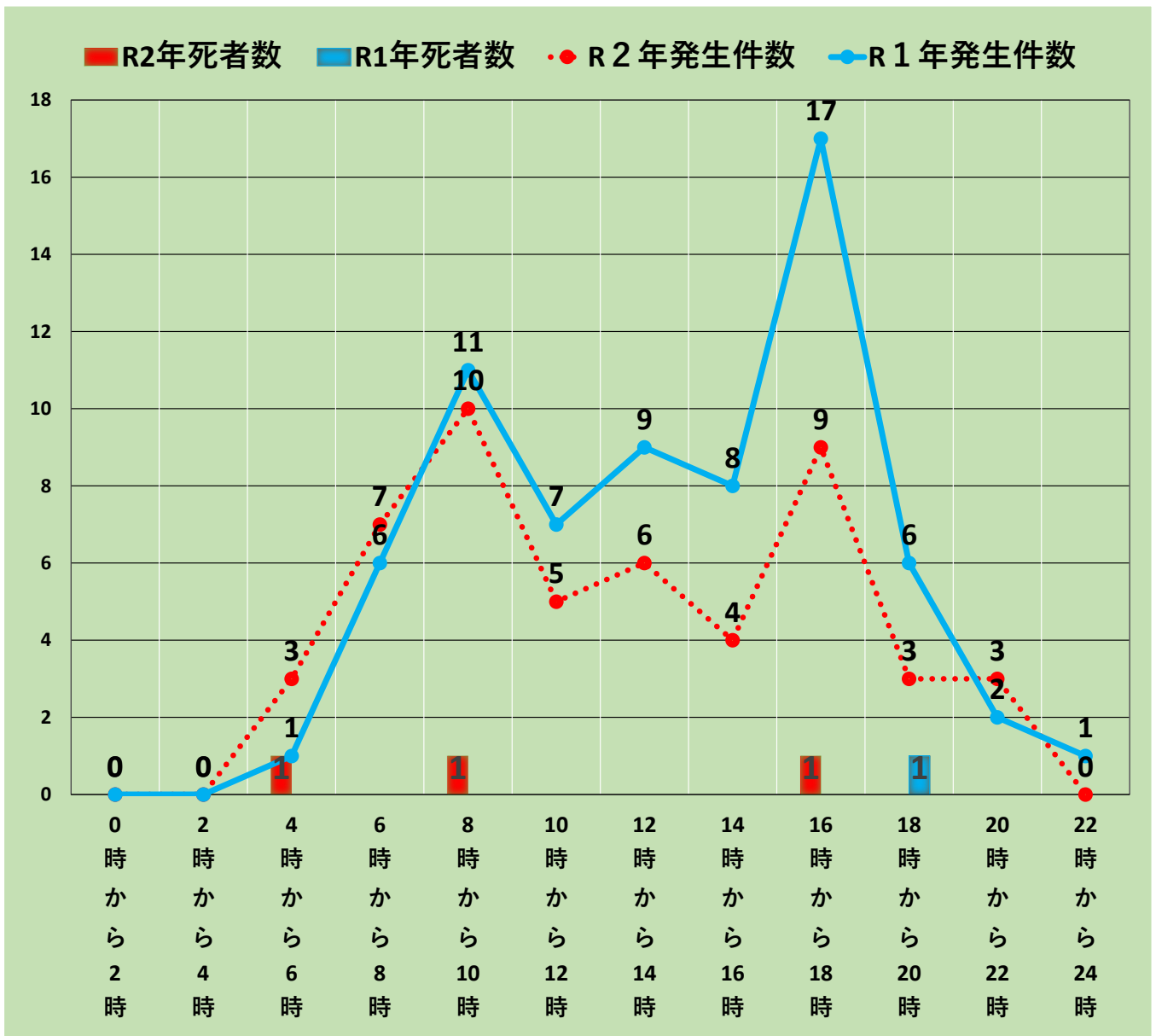
令和2年月別交通事故発生件数・死者数状況

年度別	1月	2月	3月	4月	5月	6月	7月	8月	9月	10月	11月	12月	合計
R2年発生件数	7	5	6	4	3	2	1	3	4	3	6	6	50
R1年発生件数	6	10	8	1	7	7	5	4	8	5	3	4	68
R2年死者数	0	0	0	0	0	1	0	0	0	0	1	1	3
R1年死者数	0	0	0	0	1	0	0	0	0	0	0	0	1



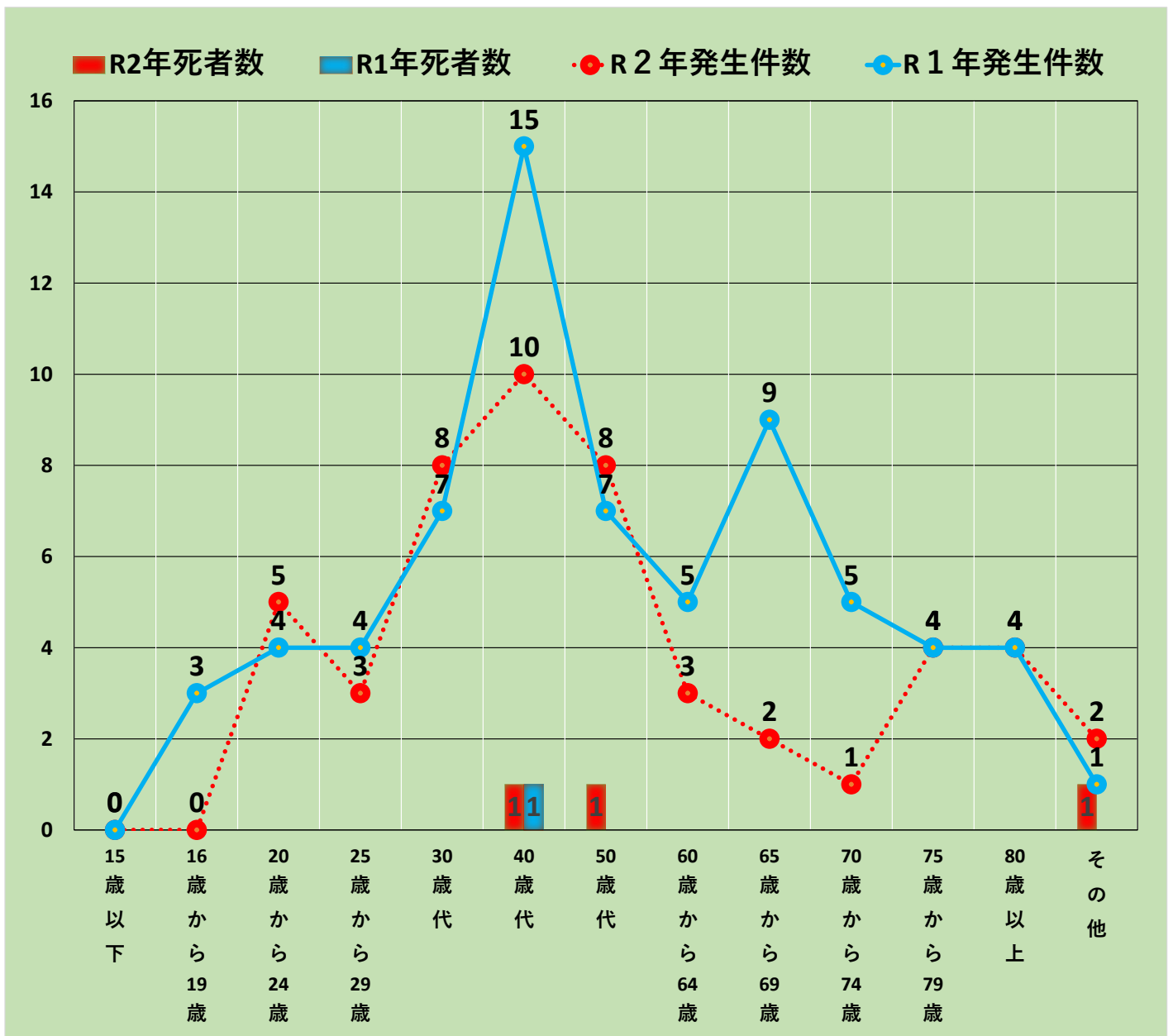
令和2年時間帯別交通事故発生件数・死者数状況

年度別	0～2時	2～4時	4～6時	6～8時	8～10時	10～12時	12～14時	14～16時	16～18時	18～20時	20～22時	22～24時	合計
R2年発生件数	0	0	3	7	10	5	6	4	9	3	3	0	50
R1年発生件数	0	0	1	6	11	7	9	8	17	6	2	1	68
R2年死者数	0	0	1	0	1	0	0	0	1	0	0	0	3
R1年死者数	0	0	0	0	0	0	0	0	0	1	0	0	1



令和2年年齢別交通事故発生件数・死者数状況

年度別	15歳以下	16～19歳	20～24歳	25～29歳	30歳代	40歳代	50歳代	60～64歳	65～69歳	70～74歳	75～79歳	80歳以上	その他	合計
R2年発生件数	0	0	5	3	8	10	8	3	2	1	4	4	2	50
R1年発生件数	0	3	4	4	7	15	7	5	9	5	4	4	1	68
R2年死者数	0	0	0	0	0	1	1	0	0	0	0	0	1	3
R1年死者数	0	0	0	0	0	1	0	0	0	0	0	0	0	1



令和2年曜日別交通事故発生件数・死者数状況

年度別	月曜日	火曜日	水曜日	木曜日	金曜日	土曜日	日曜日	合計
R2年発生件数	8	9	9	8	4	5	7	50
R1年発生件数	12	9	13	8	12	7	7	68
R2年死者数	1	0	0	1	0	0	1	3
R1年死者数	0	0	0	0	1	0	0	1

