

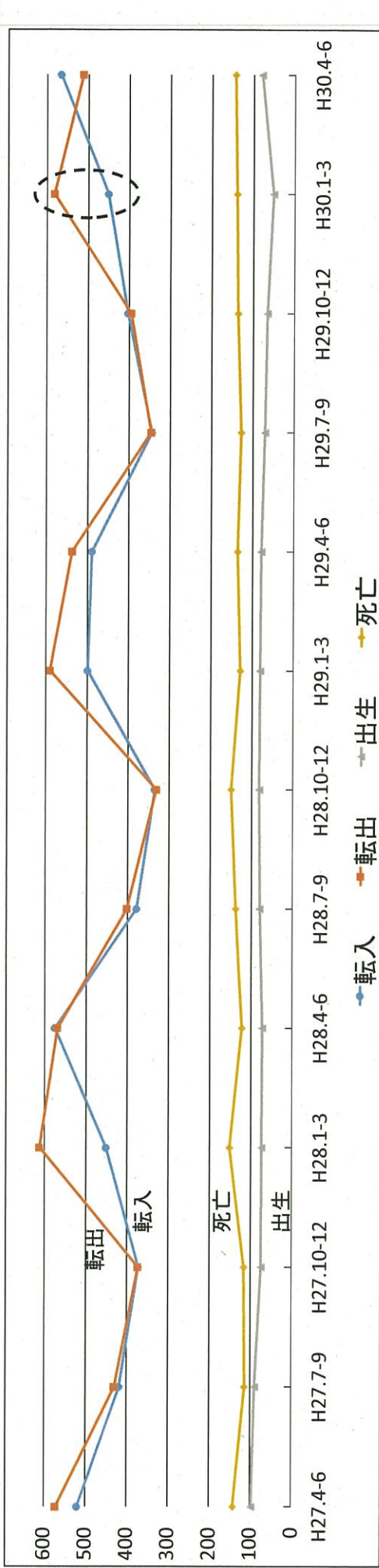
北斗市の人口動態及び人口ピジョンとの比較

○北斗市の人口動態(四半期)

月	平成27年度												平成28年度												平成29年度												平成30年度											
	転入				転出				転入-転出				転入				転出				転入-転出				転入				転出				転入-転出															
	男	女	計	計	男	女	計	計	男	女	計	計	男	女	計	計	男	女	計	計	男	女	計	計	男	女	計	計	男	女	計	計	男	女	計	計												
4月-6月	293	226	519	321	250	571	△24	△52	301	273	574	304	264	568	△3	9	6	279	209	488	276	260	536	3	△51	△48	309	256	565	285	226	511	24	30	54													
7月-9月	211	206	417	219	210	429	△8	△12	184	193	377	205	196	401	△21	△3	△24	169	174	343	172	173	345	3	1	△2																						
10月-12月	191	180	371	190	182	372	1	△2	166	168	334	143	187	330	23	△19	4	209	193	402	181	213	394	28	△20	8																						
1月-3月	234	216	450	325	286	611	△91	△70	△161	249	498	332	257	589	△83	△8	△91	213	237	450	306	275	581	△93	△38	△131																						
年度計	929	828	1,757	1,055	928	1,983	△126	△100	△226	900	883	1,783	984	904	1,888	△84	△21	△105	870	813	1,683	935	921	1,856	△65	△108	△173	309	256	565	285	226	511	24	30	54												

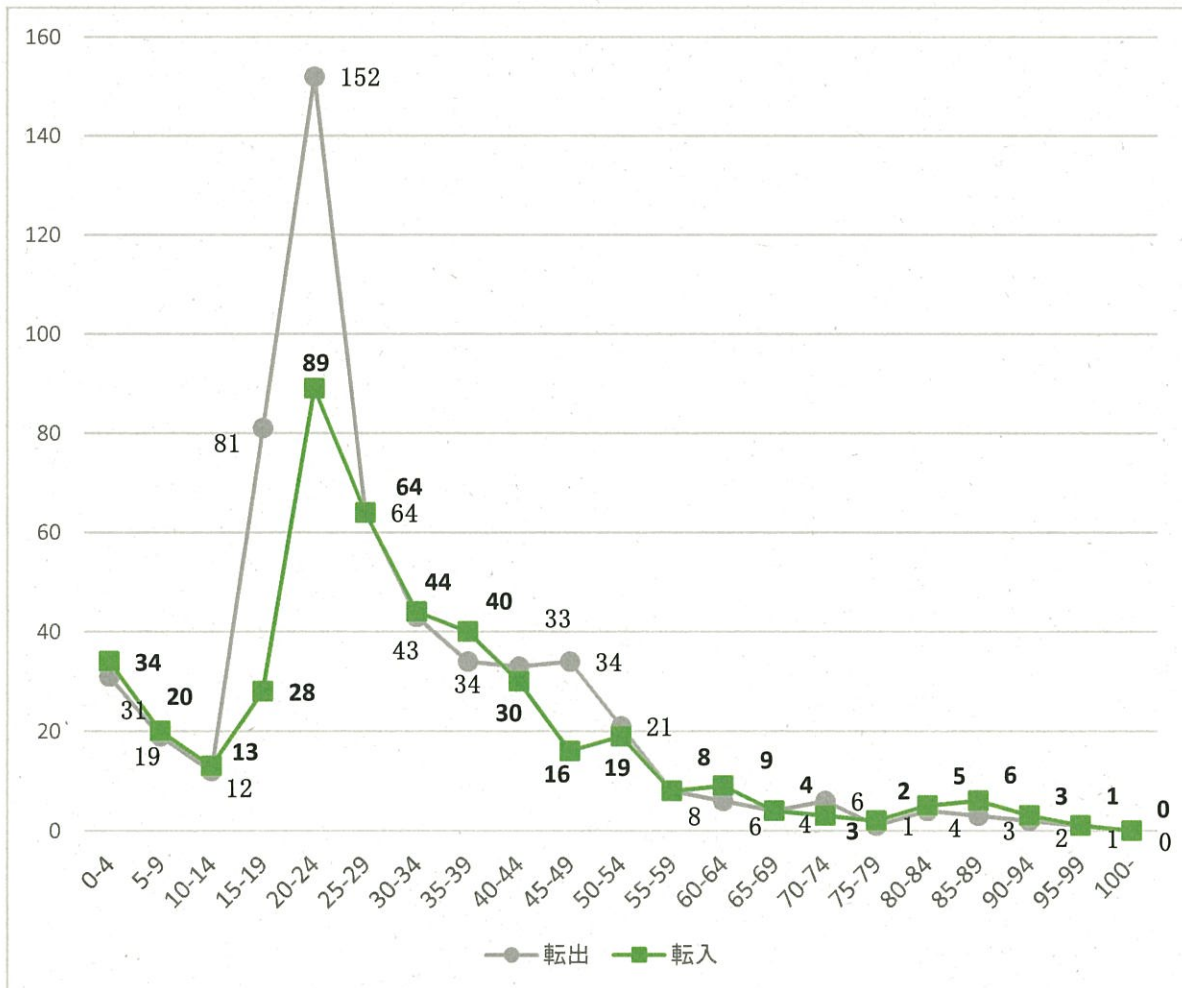
月	平成27年度												平成28年度												平成29年度												平成30年度											
	出生				死亡				出生-死亡				出生				死亡				出生-死亡				出生				死亡				出生-死亡															
	男	女	計	計	男	女	計	計	男	女	計	計	男	女	計	計	男	女	計	計	男	女	計	計	男	女	計	計	男	女	計	計	男	女	計	計												
4月-6月	48	49	97	81	60	141	△33	△11	△44	34	38	72	64	57	121	△30	△19	△49	50	28	78	72	63	135	△22	△35	△57	37	39	76	68	75	143	△31	△36	△67												
7月-9月	39	50	89	69	44	113	△30	6	△24	42	37	79	68	69	137	△26	△32	△58	31	39	70	56	71	127	△25	△32	△57																					
10月-12月	38	36	74	54	61	115	△16	△25	△41	36	45	81	73	76	149	△37	△31	△68	25	40	65	74	62	136	△49	△22	△71																					
1月-3月	38	35	73	86	65	151	△48	△30	△78	52	28	80	65	63	128	△13	△35	△48	26	25	51	71	68	139	△45	△43	△88																					
年度計	163	170	333	290	230	520	△127	△60	△187	164	148	312	270	265	535	△106	△117	△223	132	132	264	273	264	537	△141	△132	△273	37	39	76	68	75	143	△31	△36	△67												

月	平成27年度												平成28年度												平成29年度												平成30年度											
	転入+出生				転出+死亡				増-減				転入+出生				転出+死亡				増-減				転入+出生				転出+死亡				増-減															
	男	女	計	計	男	女	計	計	男	女	計	計	男	女	計	計	男	女	計	計	男	女	計	計	男	女	計	計	男	女	計	計	男	女	計	計												
4月-6月	341	275	616	402	310	712	△61	△35	△96	335	311	646	368	321	689	△33	△10	△43	329	237	566	348	323	671	△19	△86	△105	346	295	641	353	301	654	△7	△6	△13												
7月-9月	250	256	506	288	254	542	△38	2	△36	226	230	456	273	265	538	△47	△35	△82	200	213	413	228	244	472	△28	△31	△59																					
10月-12月	229	216	445	244	243	487	△15	△27	△42	202	213	415	216	263	479	△14	△50	△64	234	233	467	255	275	530	△21	△42	△63																					
1月-3月	272	251	523	411	351	762	△139	△100	△239	301	277	578	397	320	717	△96	△43	△139	239	262	501	377	343	720	△138	△81	△219																					
年度計	1,092	998	2,090	1,345	1,158	2,503	△253	△160	△413	1,064	1,031	2,095	1,254	1,169	2,423	△190	△138	△328	1,002	945	1,947	1,208	1,185	2,393	△206	△240	△446	346	295	641	353	301	654	△7	△6	△13												



○平成30年1月から3月の年齢別(5歳刻み) 社会動態の状況について

年齢	転入			転出			転入-転出		
	男	女	計	男	女	計	男	女	計
0-4	21	13	34	18	13	31	3	0	3
5-9	4	16	20	10	9	19	△ 6	7	1
10-14	6	7	13	6	6	12	0	1	1
15-19	13	15	28	51	30	81	△ 38	△ 15	△ 53
20-24	39	50	89	77	75	152	△ 38	△ 25	△ 63
25-29	30	34	64	27	37	64	3	△ 3	0
30-34	21	23	44	26	17	43	△ 5	6	1
35-39	22	18	40	21	13	34	1	5	6
40-44	15	15	30	17	16	33	△ 2	△ 1	△ 3
45-49	9	7	16	17	17	34	△ 8	△ 10	△ 18
50-54	15	4	19	13	8	21	2	△ 4	△ 2
55-59	2	6	8	3	5	8	△ 1	1	0
60-64	4	5	9	4	2	6	0	3	3
65-69	2	2	4	1	3	4	1	△ 1	0
70-74	1	2	3	3	3	6	△ 2	△ 1	△ 3
75-79	0	2	2	0	1	1	0	1	1
80-84	2	3	5	0	4	4	2	△ 1	1
85-89	1	5	6	2	1	3	△ 1	4	3
90-94	0	3	3	0	2	2	0	1	1
95-99	0	1	1	0	1	1	0	0	0
100以上	0	0	0	0	0	0	0	0	0



○人口の推移(人口ビジョンとの比較)

	A 人口ビジョン将来展望 (国勢調査人口ベース)				B 住民基本台帳人口			
	総人口	年少人口	生産年齢人口	老年人口	総人口	年少人口	生産年齢人口	老年人口
平成22年	48,032	7,217	30,038	10,749	49,100	7,231	30,975	10,894
平成27年	47,044	6,623	28,244	12,177	47,369	6,331	28,371	12,667
平成28年	46,854	6,512	27,991	12,351	47,041	6,225	27,947	12,869
前年度比較	△ 190	△ 111	△ 253	174	△ 328	△ 106	△ 424	202
平成29年	46,663	6,399	27,738	12,526	46,608	5,995	27,482	13,131
前年度比較	△ 191	△ 113	△ 253	175	△ 433	△ 230	△ 465	262
平成30年	46,473	6,287	27,485	12,701				
前年度比較	△ 190	△ 112	△ 253	175				
平成31年	46,282	6,175	27,232	12,875				
前年度比較	△ 191	△ 112	△ 253	174				
平成32年	46,092	6,064	26,979	13,049				
前年度比較	△ 190	△ 111	△ 253	174				

(注) ・人口ビジョン将来展望の人口は、平成22年国勢調査結果を基に、社会増減が平成28年以降直ちに均衡、自然増減が合計特殊出生率を平成42年1.8、平成52年2.07となる仮定で平成72年まで試算したもの。
 ・年齢区分の内訳は次のとおり。年少人口:0歳～14歳、生産年齢人口:15歳～64歳、老年人口:65歳以上。

