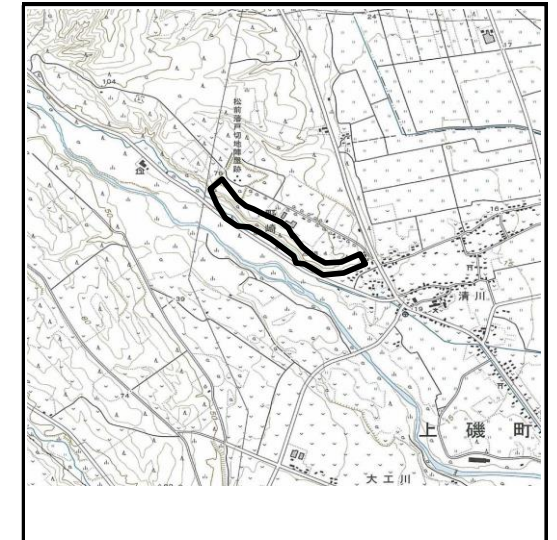
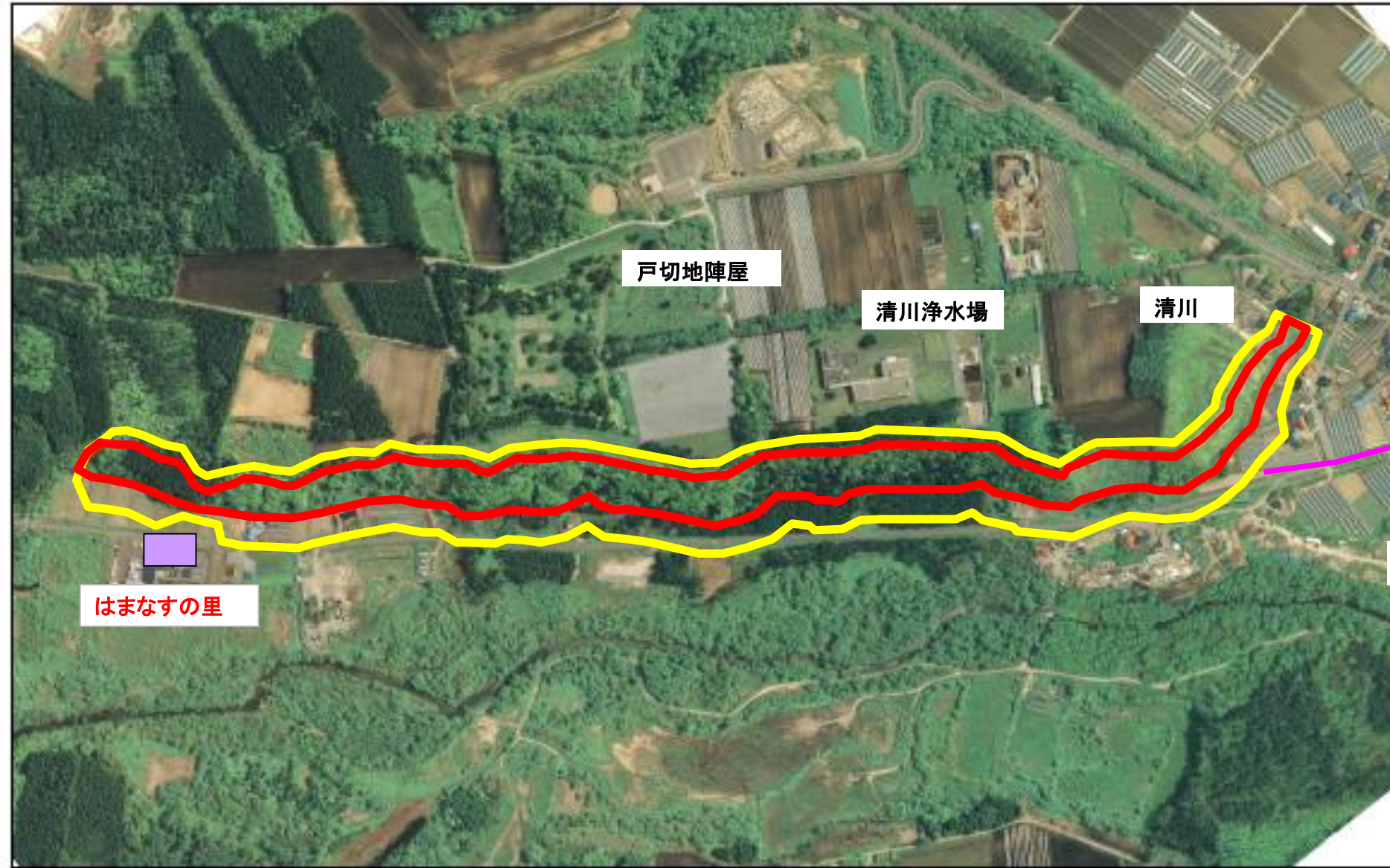


土砂災害ハザードマップ【上磯野崎1～7】

※このマップは、「土砂災害警戒区域」における土砂災害防止対策に関する法律に基づき、警戒区域を指定された地域を対象に作成したものです。

作成年月：平成27年6月
 発行元：北斗市役所 総務課
 連絡先：0138-73-3111
 避難場所：沖川小学校

(注意)この航空写真は配布時点のものではありません。



位置図
 (図の上位が北を示す)

| 項目 | 記号 |
|-------------|----|
| 土砂災害警戒区域 | |
| 土砂災害特別警戒区域 | |
| 避難場所 | |
| 主要な避難経路 | |
| 災害時要援護者関連施設 | |

避難が必要な場合は、防災無線などで皆さんにお知らせいたしますが、自ら危険を感じた場合でも、自主的に避難するとともに、市役所に連絡しましょう。

- ◎黄色で囲われた範囲(土砂災害警戒区域)は、「土砂災害が発生した場合、住民の生命又は身体に危害が生じるおそれのある区域」です。
- ◎赤色で囲われた範囲(土砂災害特別警戒区域)は、「土砂災害が発生した場合、建築物に損壊が生じ、住民の生命又は身体に著しい危害が生じるおそれのある区域」です。
- ◎茶色で塗りつぶされた範囲(土砂災害危険箇所)は、現在のところ警戒区域等の設定はなされておりませんが、大雨時に土砂災害が発生するおそれがありますので注意して下さい。
 - ・露岩部(岩盤が露出している箇所)の直下は落石等による災害が発生するおそれがありますので、区域の有無に関わらず注意して下さい。
 - ・土砂災害警戒区域等にお住まいの方は、大雨のときには警戒避難が必要となりますので、注意して下さい。
 - ・また、土砂災害警戒区域以外の箇所でも土砂災害の発生する可能性がありますので、自分の住んでいる家の周辺の斜面や溪流、避難場所などをよく確認しましょう。