

厳律シトー会燈台の聖母トラピスト修道院

静寂な雰囲気にも包まれる「燈台の聖母トラピスト修道院」。修道院へと続く並木道とレンガ造りの建物が魅力的です！売店では、トラピストバターやクッキー、バター飴、ジャムのほか、バターを練り込んだ濃厚な味わいのソフトクリーム（3/1～11/30の期限限定販売）なども販売されています。

住所：北斗市三ツ石392
TEL：0138-75-2108
売店営業時間
4/1～10/15 9:00～17:00
10/16～3/31 8:30～16:30
※12/25、年末年始は休み

SNS映え
間違いなし！



トラピスト通り並木道ライトアップ

毎年、12/17～12/24の16～20時までトラピスト修道院へ続く並木道のライトアップを行っています！12/24は250個のワックスキャンドルがトラピスト修道院前の坂道を灯します！期間中、おもてなしショップではあたたかい飲み物などが販売されています。静寂の空間で幻想的な風景をぜひお楽しみください。



ギャラリー日の丘

2008年に木彫作家の上田公夫氏が長年の夢を叶えて開設したアートギャラリー。要予約で見学することができます。ここから見える絶景もぜひお楽しみください。住所：北斗市三ツ石347 TEL：0138-75-3557

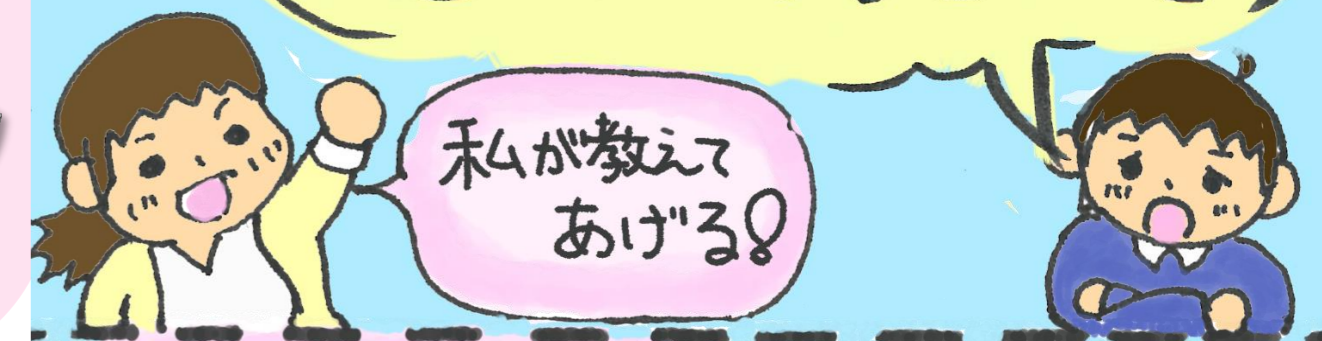


山十近藤商店

食料品から日用品まで揃う商店。フノリやワカメなども販売しています！住所：北斗市当別3-1-1 TEL：0138-75-3021 営業時間：〈月～土〉9:30～18:00

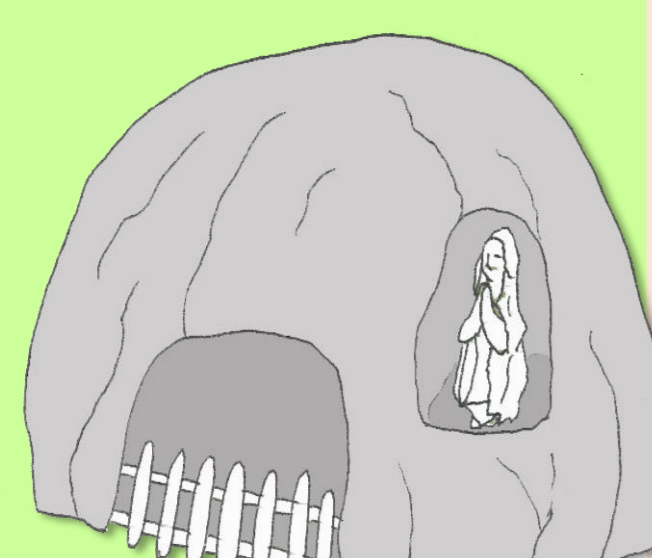


石別地区ってどこにあるの？



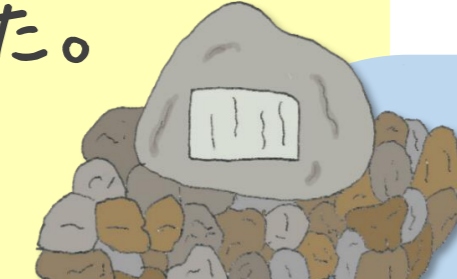
ルルドの洞窟

カトリックの巡礼地として有名な「ルルドの洞窟」がトラピスト修道院の裏山にも。展望台が併設しており、石別地区の自然や津軽海峡を一望できます。住所：北斗市三ツ石（丸山ふもと）



三木露風の詩碑

1920年から4年間、トラピスト修道院の文学講師を務めた北斗市ゆかりの詩人「三木露風」。代表作の『赤とんぼ』はその文学講師時代に書かれました。住所：北斗市三ツ石（トラピスト修道院駐車場前庭園内）



石別ウキウキ♪ルンルン♪自転車

道南いさりび鉄道「渡島当別駅」すぐ近くの**中田商店**で自転車を貸出！風を切って走る爽快感をぜひお楽しみください♪住所：北斗市当別4-1-18 TEL：0138-75-3116 営業時間：〈不定休〉9:00～17:00 貸出種類：電動アシスト付き自転車 マウンテンバイク 料金：1,000円（4時間まで） 2,000円（終日）



当別風の丘

小高い丘の上、手作りログハウスが並ぶ「当別風の丘」。津軽海峡と下北半島（青森県）を望む景勝地で、こだわりの窯焼きピザやカレーライス、コーヒーなどを味わうことができます。またカフェの隣にはゲストハウスがあり、自然の音、香り、夜には満天の星空にうっとりすること間違いなし！そのほかにも焚き火やスウェーデントーチなどの体験で癒されることもおすすめです。住所：北斗市当別406 TEL：090-3391-6284 営業時間：〈土・日・祝〉11:00～17:00



葛登支岬灯台

1885年に初点灯した道南で最も古い灯台。国内で唯一の特殊なレンズを使用して、光を発しており、津軽海峡を航行する船舶にとって大切な道しるべとなっています。



豆知識！
トラピスト修道院の「燈台の聖母」は、この灯台にちなんで命名されました！

住所：北斗市茂辺地749-8 TEL：0138-42-5658（函館市海上保安部交通課）※外観のみ見学可 積雪時見学不可

フノリ

北斗市の特産品。干潮時に現れるコンクリート礁で養殖しており、冬になると漁師さんが手摘みで採取し、出荷までを一連で行っています。住所：北斗市三ツ石（トラピスト修道院入口前浜）

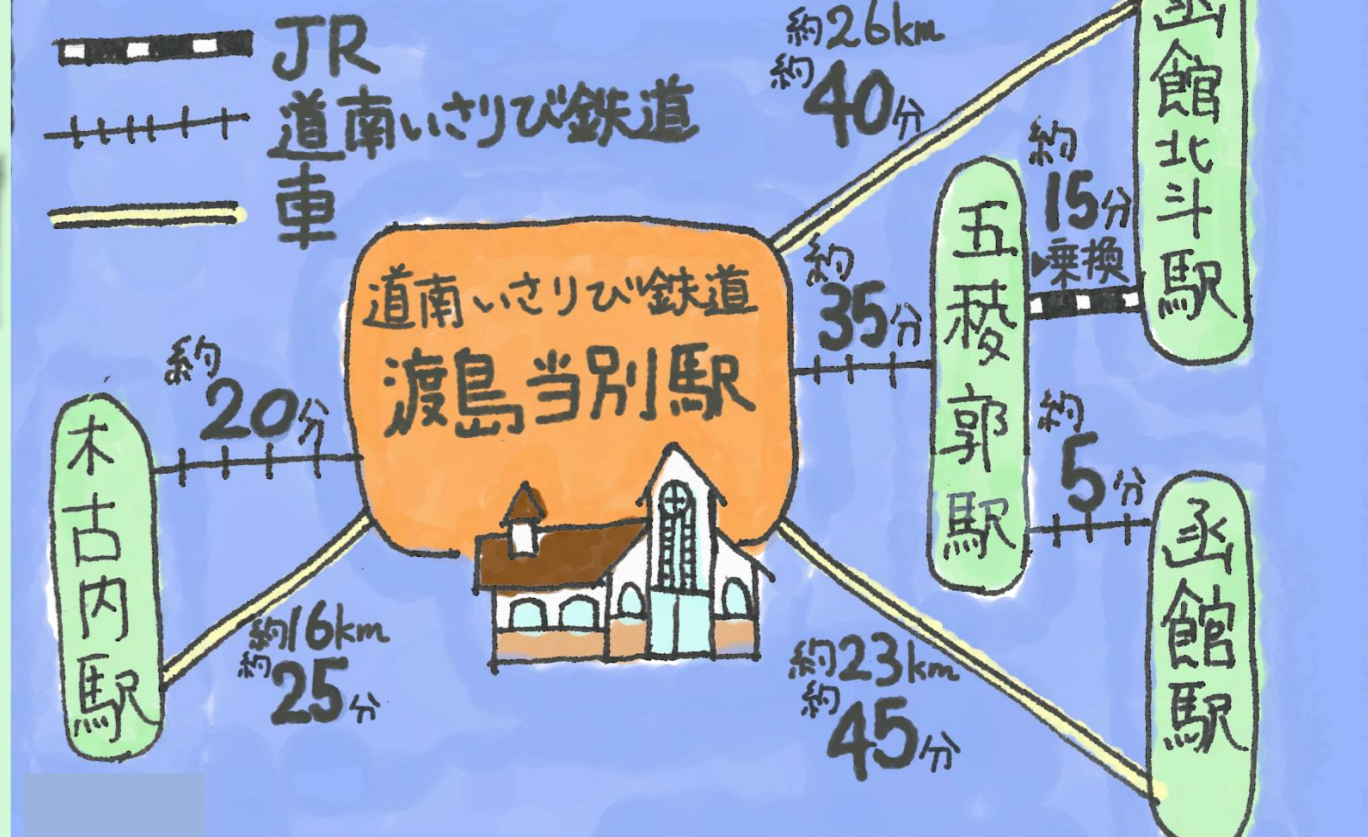


NAMIKOI JAPAN

カフェ、ヨガ、耳ツボセラピー、3つの顔を持つNAMIKOI JAPAN。店内から見る景色はまるで船の中にいるような函館山一望のオーシャンビュー。看護師の知識を活かしたこのお店ならではの「お客様の健康寿命を伸ばす」を理念とし、カフェでは無添加や無農薬、減農薬の体に優しいメニューを提供。ヨガ、耳ツボセラピーも看護師の知識を活かし、カウンセリングをおこない、お客様の体調に合わせた施術で心も身体もリフレッシュ。※ヨガ、耳ツボセラピーは完全予約制 ※カフェ 営業日時の詳細はInstagram、Googleマップ最新情報にて随時更新 住所：北斗市三ツ石1-1-24 TEL：090-9158-1055 emailアドレス：rena.7351@i.softbank.jp



石別地区までのアクセス



厳律シトー会燈台の聖母トラピスト修道院

静寂な雰囲気にもまれる「燈台の聖母トラピスト修道院」。修道院へと続く並木道とレンガ造りの建物が魅力的です！売店では、トラピストバターやクッキー、バター飴、ジャムのほか、バターを練り込んだ濃厚な味わいのソフトクリーム（3/1～11/30の期間限定販売）なども販売されています。

住所：北斗市三ツ石392
TEL：0138-75-2108
売店営業時間
4/1～10/15 9:00～17:00
10/16～3/31 8:30～16:30
※12/25、年末年始は休み

SNS映え
間違いなし！



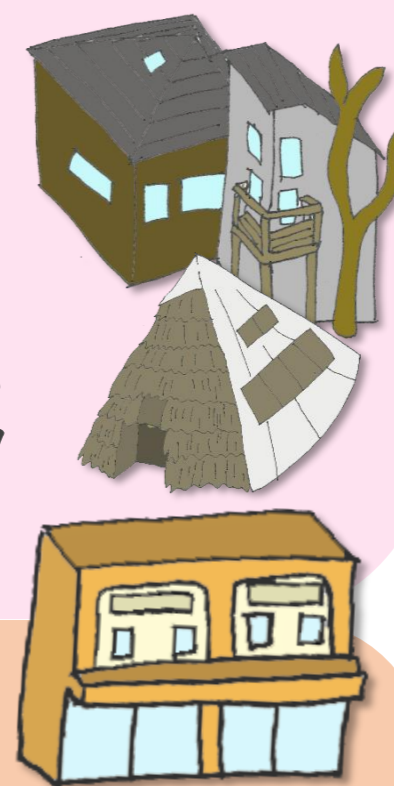
トラピスト通り並木道ライトアップ

毎年、12/17～12/24の16～20時までトラピスト修道院へ続く並木道のライトアップを行っています！12/24は250個のワックスキャンドルがトラピスト修道院前の坂道を灯します！期間中、おもてなしショップではあたたかい飲み物などが販売されています。静寂の空間で幻想的な風景をぜひお楽しみください。



ギャラリー一日の丘

2008年に木彫作家の上田公夫氏が長年の夢を叶えて開設したアートギャラリー。要予約で見学することができます。ここから見える絶景もぜひお楽しみください。住所：北斗市三ツ石347 TEL：0138-75-3557

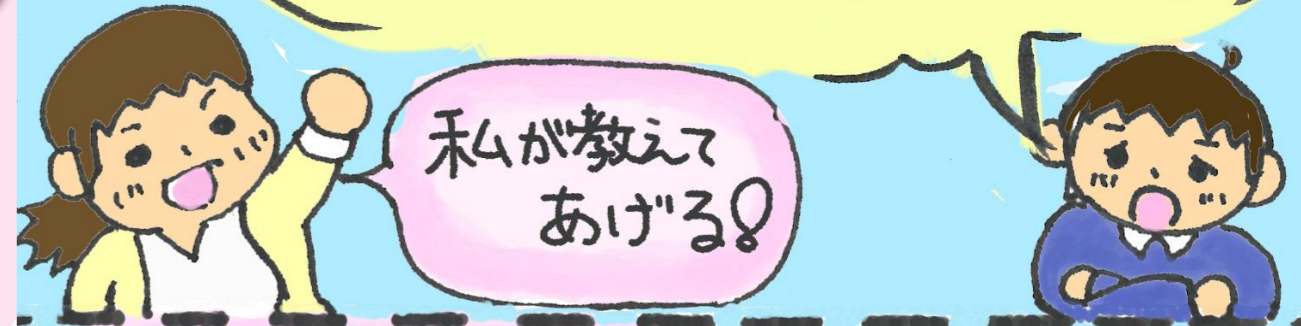


山十近藤商店

食料品から日用品まで揃う商店。フノリやワカメなども販売しています！住所：北斗市当別3-1-1 TEL：0138-75-3021 営業時間：<月～土> 9:30～18:00



石別地区ってどこにあるの？



まずは北斗市の位置を確認しましょう！北斗市は北海道の南に位置していて、豊かな大地と海、そして温暖な気候に恵まれたまちよ。



そして、石別地区は「当別地区」、「三ツ石地区」の総称で、北斗市の南西に位置しているの。山と海に囲まれていて、丘になっているところも多いんだ。その丘から見る海は絶景よ！

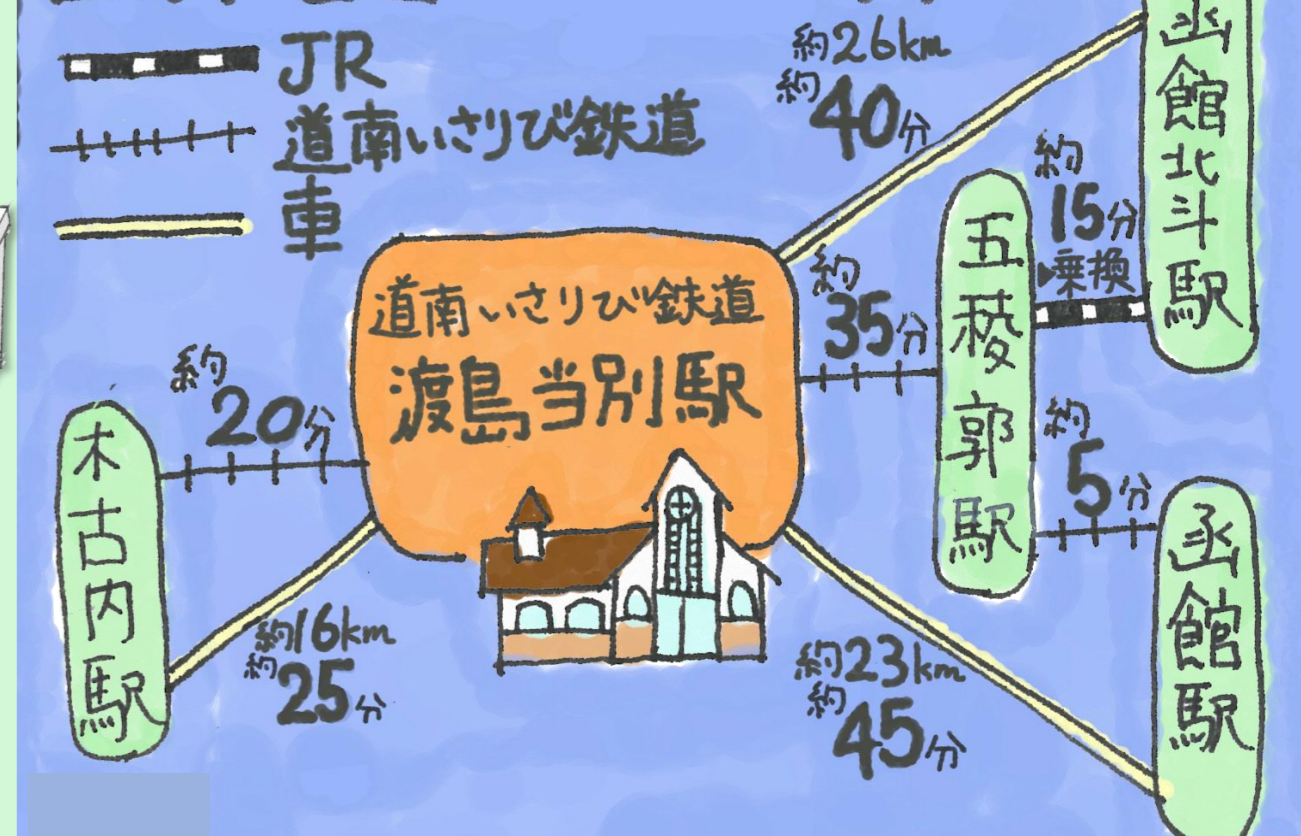


さらに石別地区の海や川では...



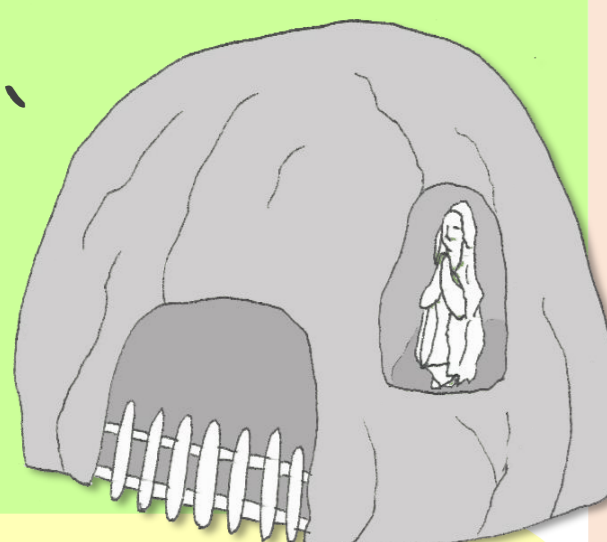
色々な海産物が穫れるんだよ！

石別地区までのアクセス



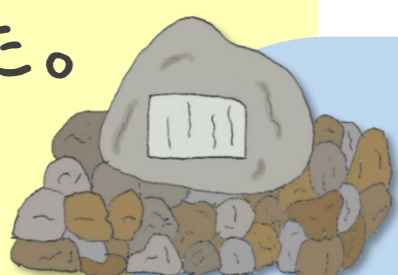
ルルドの洞窟

カトリックの巡礼地として有名な「ルルドの洞窟」がトラピスト修道院の裏山にも。展望台が併設しており、石別地区の自然や津軽海峡を一望できます。住所：北斗市三ツ石（丸山ふもと）



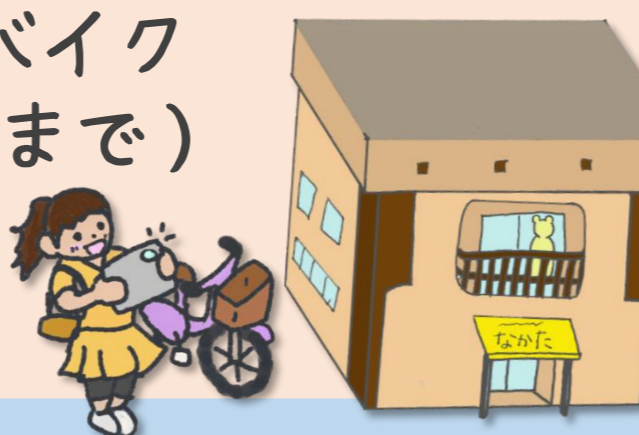
三木露風の詩碑

1920年から4年間、トラピスト修道院の文学講師を務めた北斗市ゆかりの詩人「三木露風」。代表作の『赤とんぼ』はその文学講師時代に書かれました。住所：北斗市三ツ石（トラピスト修道院駐車場前庭園内）



石別ウキウキ♪ルンルン♪自転車

道南いさりび鉄道「渡島当別駅」すぐ近くの**中田商店**で自転車を貸出！風を切って走る爽快感をぜひお楽しみください♪住所：北斗市当別4-1-18 TEL：0138-75-3116 営業時間：<不定休> 9:00～17:00 貸出種類：電動アシスト付き自転車 マウンテンバイク 料金：1,000円（4時間まで） 2,000円（終日）



当別風の丘

小高い丘の上、手作りログハウスが並ぶ「当別風の丘」。津軽海峡と下北半島（青森県）を望む景勝地で、こだわりの窯焼きピザやカレーライス、コーヒーなどを味わうことができます。またカフェの隣にはゲストハウスがあり、自然の音、香り、夜には満天の星空にうっとりすること間違いなし！そのほかにも焚き火やスウェーデントーチなどの体験で癒されることもおすすめです。住所：北斗市当別406 TEL：090-3391-6284 営業時間：<土・日・祝> 11:00～17:00



葛登支岬灯台

1885年に初点灯した道南で最も古い灯台。国内で唯一の特殊なレンズを使用しており、光を発しており、津軽海峡を航行する船舶にとって大切な道しるべとなっています。



豆知識！
トラピスト修道院の「燈台の聖母」は、この灯台にちなんで命名されました！

住所：北斗市茂辺地749-8
TEL：0138-42-5658
（函館市海上保安部交通課）
※外観のみ見学可
積雪時見学不可

フノリ

北斗市の特産品。干潮時に現れるコンクリート礁で養殖しており、冬になると漁師さんが手摘みで採取し、出荷までを一連で行っています。住所：北斗市三ツ石（トラピスト修道院入口前浜）



NAMIKOI JAPAN
カフェ、ヨガ、耳ツボセラピー、3つの顔を持つNAMIKOI JAPAN。店内から見る景色はまるで船の中にいるような函館山一望のオーシャンビュー。看護師の知識を活かしたこのお店ならではの「お客様の健康寿命を伸ばす」を理念とし、カフェでは無添加や無農薬、減農薬の体に優しいメニューを提供。ヨガ、耳ツボセラピーも看護師の知識を活かし、カウンセリングをおこない、お客様の体調に合わせた施術で心も身体もリフレッシュ。※ヨガ、耳ツボセラピーは完全予約制 ※カフェ 営業日時の詳細はInstagram、Googleマップ最新情報にて随時更新
住所：北斗市三ツ石1-1-24 TEL：090-9158-1055
emailアドレス：rena.7351@i.softbank.jp