

北斗市	部	経済部	課	水産商工労働
-----	---	-----	---	--------

投げ込み日 令和7年4月22日(火)

指定無

情報解禁日

## 春を告げる 北斗のアサリ漁 初操業！

4月下旬から6月上旬にかけての大潮(干潮時)には、館野地区を始めとする前浜で漁師が漁場に出てアサリ漁を行っています。

### ○日程

4月28日(月) ~

### ○時間

午前 9時00分 ~ 午前 11時00分 2時間操業

### ○場所

別紙地図参照

北斗市館野地区漁場

### ○内容

< 操業日程 >

初操業: 4月28日(月) 操業時間 AM9:00 ~ AM11:00

干潮時間 AM9:44 -6cm

2日目: 4月29日(火) 操業時間 AM9:30 ~ AM11:30

干潮時間 AM10:25 -9cm

※天候、時化等により操業を中止する場合があります。

### ○今後の予定

3日目は4/30・4日目は5/1

5日目以降は5/12~5/15の予定で、最終6月上旬までの期間で約10回程度の操業予定です。

### 一口メモ

津軽海峡・函館湾沿いの市町村で、天然アサリが取れるのは北斗市だけ。道内でも珍しい砂利わらで育った北斗市のアサリは、貝殻の模様が美しいのが特徴の一つです。寒い冬が明け春の訪れを告げるこの時期に行われる「アサリ漁」は北斗市の春の風物詩となっております。

水産商工労働	課長	水産担当課長	出口	一美
当日	連絡先	090-8429-1805	内線	288番
		水産担当課長 出口 一美		
前日	連絡先	73-3111	内線	284番

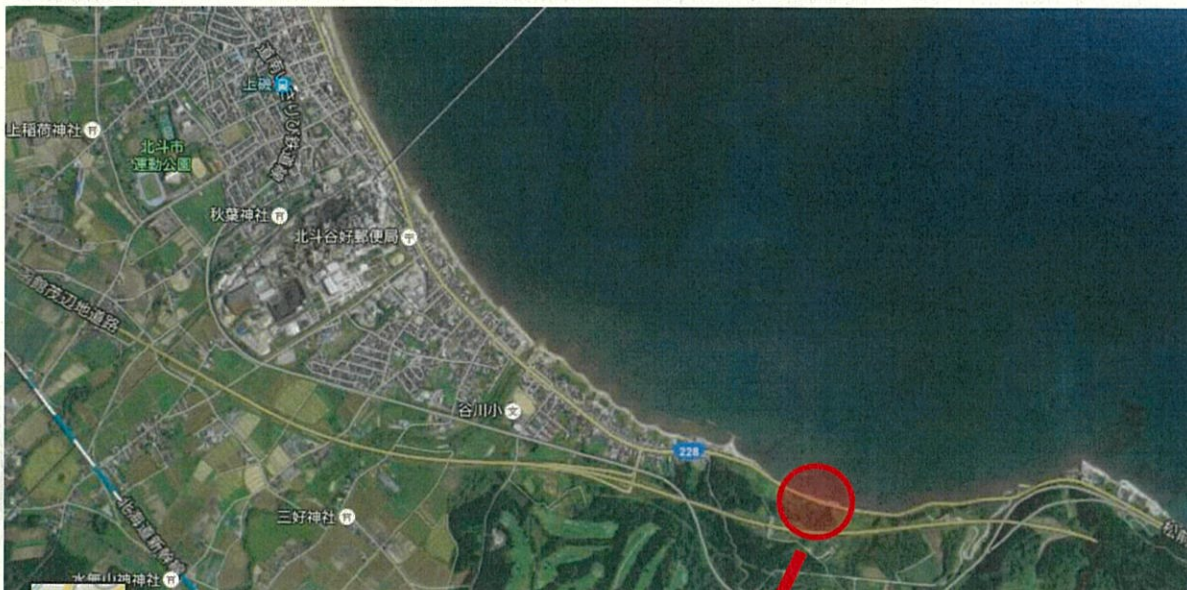
### 【報道資料趣旨】

- 参加者等募集告知依頼
- イベント等の事前周知依頼
- イベント・会議等の取材依頼
- その他事業の取材依頼

人と、未来と、ほくと。



# 位置図



# 拡大図

