

KAMIISO



交通

- 車での距離と所要時間
- 函館から10km/20分
 - 室蘭から190km/4時間
 - 札幌から250km/5時間
 - 旭川から390km/8時間



盤の沢・教育体験の森



茂別館跡



上磯町さけまつり

事業概要

事業名 / 茂辺地地区漁業集落排水事業
 事業開始年度 / 平成6年度開始
 処理面積 / 69 ha
 計画人口 / 2,470人
 管路延長 / 9,500 m

処理場概要

名称 / 茂辺地浄化センター
 所在地 / 上磯郡上磯町茂辺地1丁目714番地
 建物面積 / 地上2階・地下1階建
 鉄筋コンクリート造
 延面積 : 1178.56 m²
 処理方式 / オキシレーションディッチ法
 処理能力 / 592 M³/日
 排除方式 / 分流式

事業主体

北海道 上磯町
 〒049-0162 北海道上磯郡上磯町中央1丁目3-10 TEL(0138)73-3111

設計

財団法人 漁港漁村建設技術研究所
 〒101-0047 東京都千代田区内神田1丁目14番10号 東京建物内神田ビル TEL(03)5259-1031

施工管理

社団法人 水産土木建設技術センター
 〒104-0045 東京都中央区築地2丁目14番5号サイエスタビル TEL(03)3546-6858

土木建築施工

田島緑地・加藤建設 JV

附帯設備施工

小西・久保・七尾 JV

外構施工

鈴木・八杉 JV

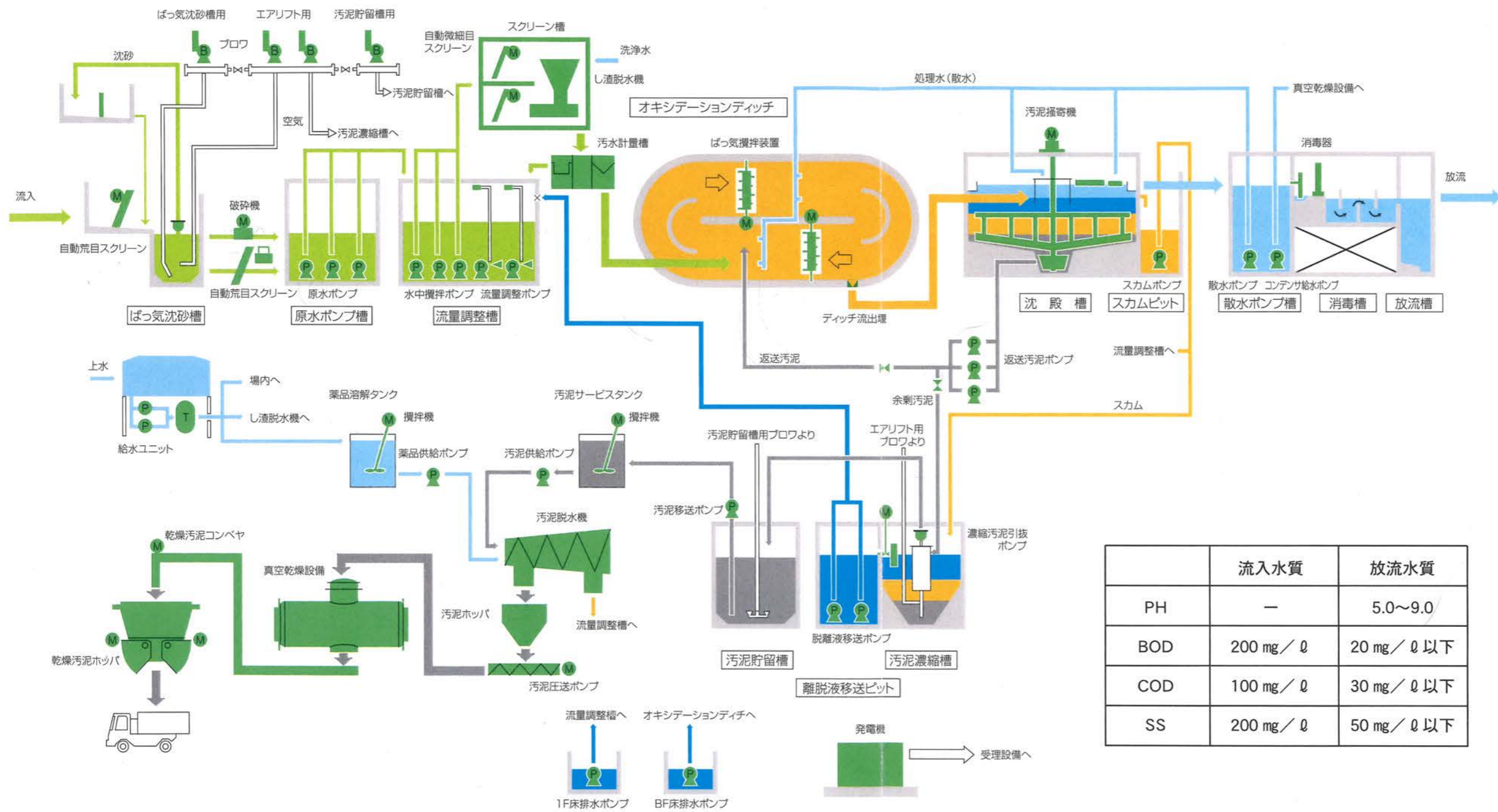
電気設備施工

株式会社 日立製作所 北海道支社
 〒060-0002 札幌市中央区北2条西4丁目 札幌三井ビル TEL011-261-3131

機械設備施工

株式会社 荏原製作所 北海道支店
 EBARA 〒060-0003 札幌市中央区北3条西4丁目 日本生命ビル TEL011-233-2130

調和とおいしいのある快適環境づくりをすすめる漁業集落排水処理システム



●動力制御盤・監視盤
処理システム全体の運転状況を制御・監視します。



●引込受電盤・変圧器盤
受電した後、それぞれの施設に電力を供給するために、変圧を行います。



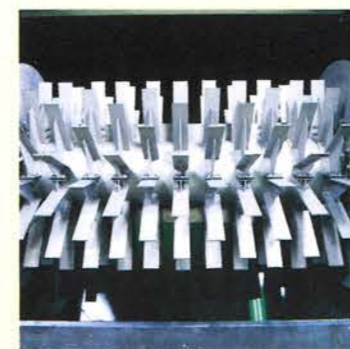
●自家発電機
停電などの非常時に自家発電により、電力を供給します。



●破砕機
排水中の固形物を細かく破砕し、十分に生物処理できるよう前処理します。



●スクリーン槽・汚水計量槽
スクリーン槽にて、し渣分を除去し、汚水計量槽にてオキシデーションディッチ槽に流入する汚水の量を一定にします。



●ばっ気攪拌装置
ローターを回転させて、酸素を供給し、微生物の動きにより、汚水中の有機物を分解します。



●汚泥脱水機
生物処理にて発生した汚泥を沈殿させ脱水を行います。



●汚泥乾燥装置
脱水汚泥をさらに乾燥して水分を減らし、容積約1/5の乾燥汚泥として場外に搬出します。



●活性炭脱臭装置
汚泥処理系の高濃度臭気を活性炭により、吸着除去します。



●生物脱臭装置
水処理系の低濃度臭気を微生物の働きによって分解除去します。