

# 北斗市町会連合会新年研修会事例発表

## ほくと防災マルシェについて

常盤町会 会長 金澤 和夫

## 参加団体一覧

主催	上磯駅前商店会、北斗市防災連絡会議、北海道防災士会道南ブロック、函館市女性会議
共催	飯生1丁目自治会、飯生2丁目自治会、飯生三睦会、常盤町会、常盤みどり苑町会、常盤シーサイド町会、大工川親交会、大工川自治会、押上自治会、添山自治会
協賛	太平洋セメント上磯工場、NPO法人道南のみらい、北斗まちの大学、北斗ロータリー・クラブ
後援	北斗市、北斗市教育委員会、北斗市商工会
協力	株式会社ドコモCS北海道、株式会社ナカジマ薬局、北海道 LPガス協会、南渡島消防事務組合北斗消防署

# 会場周辺図

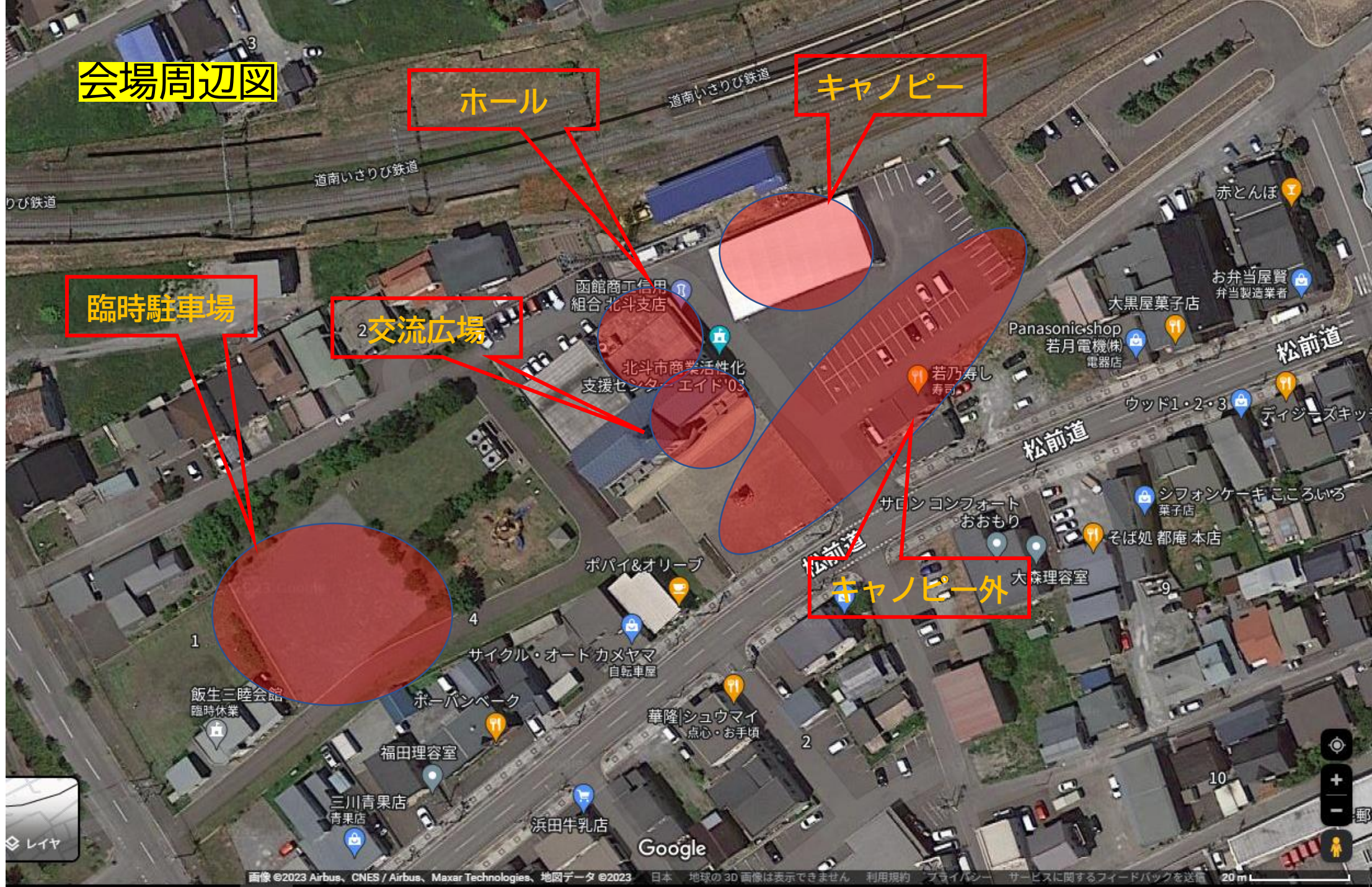
ホール

キャノピー

臨時駐車場

2 交流広場

キャノピー外



### 子ども防災講座

音楽と地図であそ防  
防災タイムアタック



ホール 10:00~12:40

休憩あり

### 大人の防災講座

ハザードマップを読む  
避難行動について  
百均で作る防災バッグ



ホール 13:30~15:00

NTTドコモ 撮影OK  
移動基地局車展示



はじめての  
北斗市開催

AUTUMN  
2023

# 防災ほくと マルシェ

## 9月10日

場所：エイド'03 午前10時~午後3時



ナカジマ薬局 動く薬局  
災害救援車展示、撮影OK



各ブースで  
スタンプを  
集めよう

スタンプ3個で  
射的に挑戦!  
素敵な景品をGETしよう

集めた  
スタンプで  
嬉しい景品を  
プレゼント



※写真は全てイメージです

- 主催 北斗市防災連絡会議・北海道防災士会道南ブロック・函館市女性会議  
上磯駅前商店会
- 共催 飯生1丁目自治会・飯生2丁目自治会・飯生三睦会・常盤町会  
常盤みどり苑町会・常盤シーサイド町会・大工川親交会  
大工川自治会・押上自治会
- 協賛 太平洋セメント(株)・NPO法人道南のみらい・北斗まちの大学  
北斗ロータリー・クラブ
- 後援 北斗市・北斗市教育委員会・北斗市商工会
- 協力 株式会社ドコモCS北海道・株式会社ナカジマ薬局  
北海道LPガス協会道南支部

ポリオ撲滅チャリティ  
募金で  
やさしいプレゼント



ホール オープニング演奏  
10:00-11:00 子ども防災公開講座①  
12:00-12:40 子ども防災公開講座②  
13:30-15:00 大人の防災講座

交流広場  
防災用品展示(簡易トイレ簡易ベッド等)  
LPガス協会展示  
ワークショップ「バラコードキーホルダー作り」無料

キャンピー 10:10-12:30

- ・消防車展示、災害救援車展示
- ・ドコモ災害時移動基地局車展示

外のブース 10:00-15:00

- ・上磯駅前商店会の食品販売
- ・野菜即売会
- ・火起こし体験

# 子ども防災講座①

## 音楽と地図であそ防



烏瞰図



北斗市防災連絡会議

2023年  
関東大震災100年



# 防災用品展示



ワークショップ

かなぐの 色を えらんでね

パラコードの 色を えらんでね

ゴールド

シルバー

①

②

③

④

⑤



パラコード

多目的ホール6

# ワークショップ





射的



射的



# 消防車記念撮影



# 消防車記念撮影



災害救援車



災害救援車



# ドコモ移動基地局



# ドコモ移動基地局

## 避難所支援

自治体により避難所が開設され、地域住民の方々  
活を送る場合があります。  
生活では、ご家族等との安否確認連絡などに携帯電話が  
な役割を果たしていることから、ドコモでは避難所での通  
信のための各種支援を実施しています。

### メッセージ

**無料充電サービス**  
避難所に充電器を持ち出せなかった方  
が、いる等の状況に対応するため、最大  
1台同時充電可能な無料充電サービス  
を実施しています。

**携帯電話の設置**  
携帯電話を紛失したり盗まれたりした方  
の即時の連絡手段として、携帯電話  
や携帯電話、タブレット等を設置しています。

**Wi-Fiの設置**  
避難所における多様な通信手段の提供を  
目的に、Wi-Fiの設置を実施しています。  
(70000JAPAN 上記版)

**避難所のエリア改善**  
避難所の電波状況を積極的に把握し、避  
難所内で電波状況が十分でない箇所には、  
ドコモレシーバの設置による屋内エリア改  
善を実施しています。

ドコモ

ドコモ

衛星携帯増設

ドコモ衛星電話サービス





# 大人向け防災講座



# 大人向け防災講座

激しい地震が起きたらどうする？(津波編)

地震発生！



非常に大きなゆれでしたが、ようやくおさまったようです。



# おかず市



おかず市

# 上磯駅前商店会

## おかず市

つくりたて！だから旨い！

開催日時

09月10日(日曜日)

午前10時～3時

イト03 外のキャパ



ほくと地域応援券  
ども使えます！  
ぜひご利用ください



提供：Daley's Kitchen

売切  
御免

北斗市飯生3丁目4番1号  
※写真およびイラストはイメージです  
たくさんご利用して頂きますが  
数量限定のため売り切れの場合にご容赦ください。  
天候により一部仕入れが困難な場合があります



提供：若乃寿司

のり巻き 500円  
手羽中 300円



提供：ヤンニョムチキン

500円

提供：ポパイ&オリーブ



菓子パン各種

提供：ポパイ



提供：大黒屋菓子店

だんご3本入り 300円

提供：なかさと



天ぷら盛合せ 600円  
ダシ巻卵 400円



提供：ハンバーグ  
サラダ付き 500円

小さい  
饅頭の月



提供：大黒屋菓子店

600円



提供：日新商會

肉しゅうまい 400円

からあげ



1パック 400円

揚げたて



炊き込みご飯 1パック 300円

駐車場はイト03に公園横になります



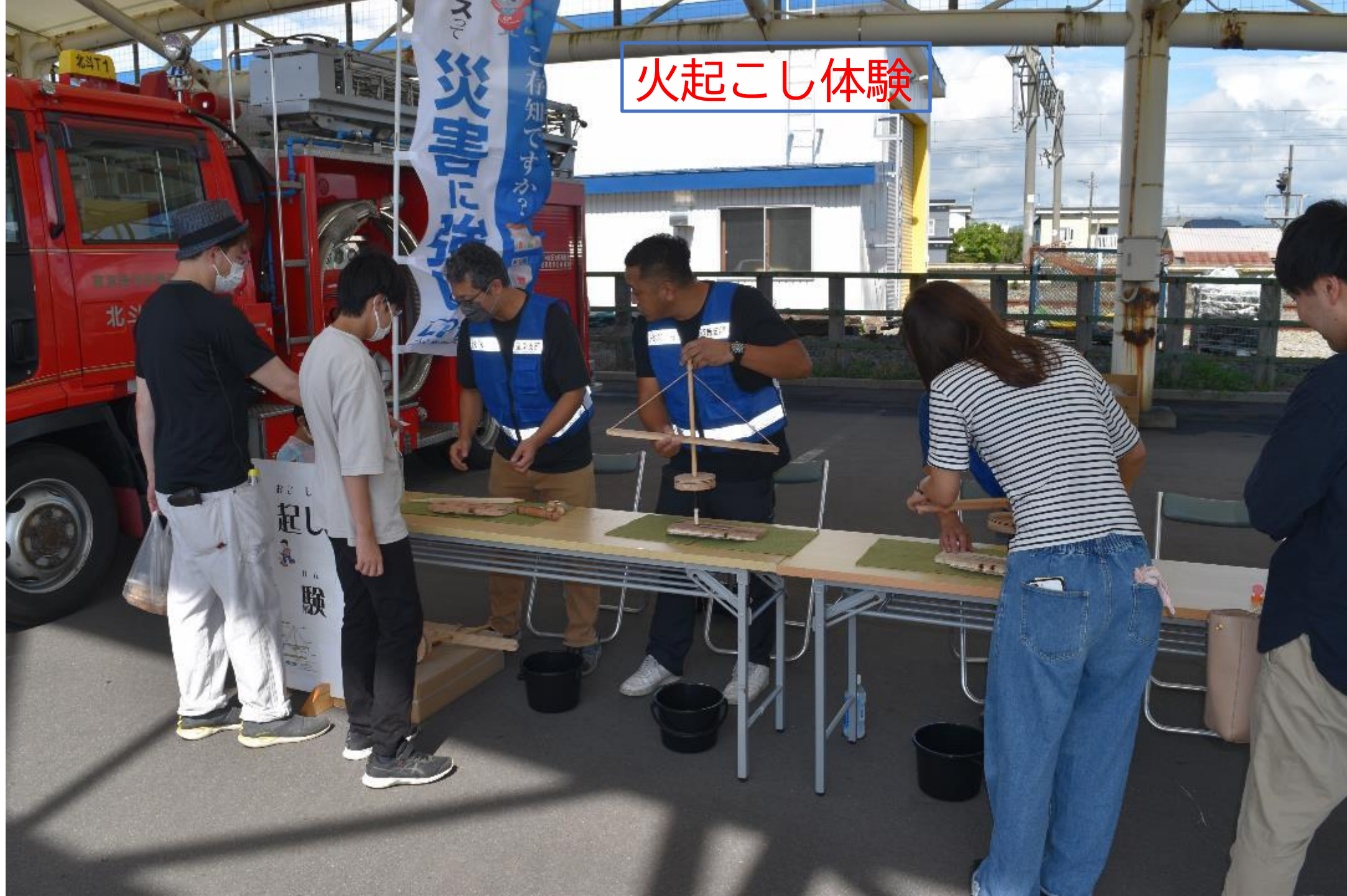
当日限定！  
北斗市商工会LINEクーポン  
使えます！

野菜即売会

ポリオの募金



# 火起こし体験



火起こし体験



### 子ども防災講座

音楽と地図であそ防  
防災タイムアタック



ホール 10:00~12:40  
休憩あり

### 大人の防災講座

ハザードマップを読む  
避難行動について  
百均で作る防災バッグ



ホール 13:30~15:00

NTTドコモ 撮影OK  
移動基地局車展示



はじめての  
北斗市開催

AUTUMN  
2023

# 防災ほくと マルシェ

## 9月10日

場所：エイド'03 午前10時~午後3時



ナカジマ薬局 動く薬局  
災害救援車展示、撮影OK



各ブースで  
スタンプを  
集めよう

スタンプ3個で  
射的に挑戦!  
素敵な景品をGETしよう

集めた  
スタンプで  
嬉しい景品を  
プレゼント

秋の味覚  
野菜即売会

※写真は全てイメージです

- 主催 北斗市防災連絡会議・北海道防災士会道南ブロック・函館市女性会議  
上磯駅前商店会
- 共催 飯生1丁目自治会・飯生2丁目自治会・飯生三睦会・常盤町会  
常盤みどり苑町会・常盤シーサイド町会・大工川親交会  
大工川自治会・押上自治会
- 協賛 太平洋セメント(株)・NPO法人道南のみらい・北斗まちの大学  
北斗ロータリー・クラブ
- 後援 北斗市・北斗市教育委員会・北斗市商工会
- 協力 株式会社ドコモCS北海道・株式会社ナカジマ薬局  
北海道LPガス協会道南支部

ポリオ撲滅チャリティ  
募金で  
やさしいプレゼント



ホール オープニング演奏  
10:00-11:00 子ども防災公開講座①  
12:00-12:40 子ども防災公開講座②  
13:30-15:00 大人の防災講座

交流広場  
防災用品展示(簡易トイレ簡易ベッド等)  
LPガス協会展示  
ワークショップ「バラコードキーホルダー作り」無料

キャンピー 10:10-12:30  
・消防車展示、災害救援車展示  
・ドコモ災害時移動基地局車展示

外のブース 10:00-15:00  
・上磯駅前商店会の食品販売  
・野菜即売会  
・火起こし体験



## 良かった点

- ①当初想定に参加者150人を大幅に上回る公式530人の参加があった。  
(反省会では600人弱)
- ②射的、焼き芋、移動薬局、火起こし体験、防災ではキーホルダー作りが活況であった。
- ③当日スタッフ60人を動員できた。  
(防災組織、商店会、町内会、市役所、他展示団体)
- ④北斗まちの大学、上磯駅前商店会に事前PRも含め活躍していただいた。
- ⑤飯生・常盤地区10町会がすべて参加した。  
～後日、防災備品の宝くじ助成金申請にもつながった。～

## 悪かった点

- ①当日マスコミが1社も来なかった。
- ②午後3時閉会としていたが、2時半には片付けに入っており遅く来た人からクレームがあった。
- ③消防車、ドコモが午後12時半～1時に撤収した。もう少しいてもらうようにすべきであった。
- ④町会のエリアを飯生・常盤地区10町会だけにして、狭くしてしまった。
- ⑤一時期は受付に40人くらいの行列ができてしまいクレームがあった。結局受付を通過しないで会場入りする人が多数発生した。

## 2回目に向けての提言

①町会は総会で決めたことが大前提で、前例主義で活動しており途中で新しいことをやるのは会長さんの大きな判断があるので事前の根回しが必要。

②商店会、ロータリークラブ、いくつかの町会は2回目に向けて既定路線の方向で検討。

③令和6年度は各町会の改選期であり、人が代わるので調整が必要。