



地域団体

# 北斗 まちの大学

～若い世代による町づくり～

# 自己紹介



代表  
**樽林 正和**  
くればやし

**正和**  
まさかず



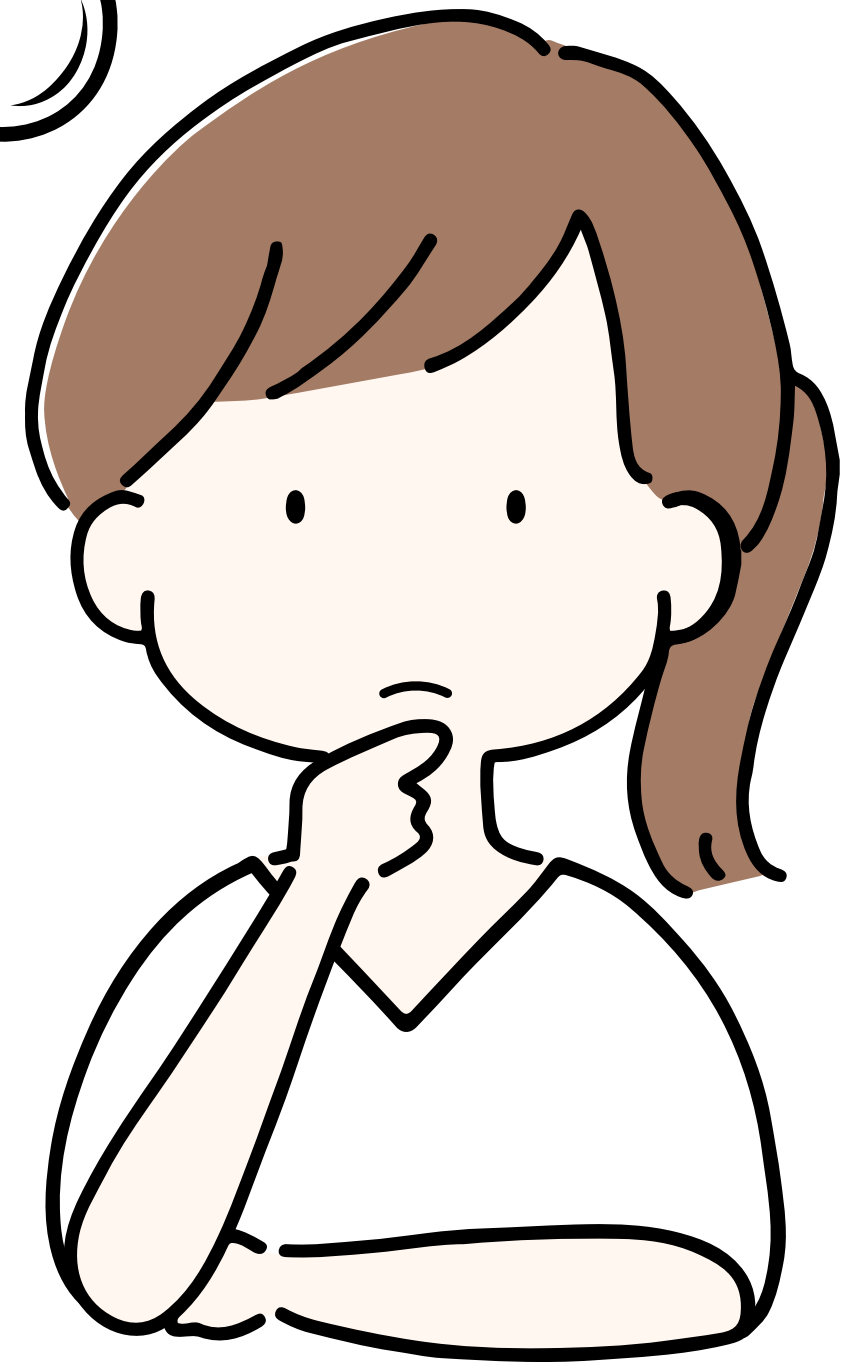
**齊藤 康介**  
さいとう

**康介**  
こうすけ

# 初めに

---

『まちづくり』って  
なんだろう??





『まちづくり』と聞いて  
何を思い浮かべますか??

普段の暮らしが  
『まちづくり』に  
つながっていく





**地域住民一人一人の  
行動にきっかけを与えることが  
私たちの仕事なんです！！**

**LINEできっかけづくり**





子供が楽しければ  
家族みんなが楽しい



# これまでの実績

---

# 働く場の創出

---

## 三味線奏者



## ボランティア



## マジシャン



## バルーンアーティスト



# イベントの企画・運営

---

## 盆踊り復活祭



## ハロウィンイベント



## エッグハント



## 光る絵本展



# 学びと体験

---

# 農育プロジェクト



# プログラミング



# いじめ撲滅プロレス



# 地元探検隊





# 行政 ・ 企業 ・ 団体連携

---

# ファイターズガール



# 北斗市観光協会



# アパマンショップ



# 吹奏楽団



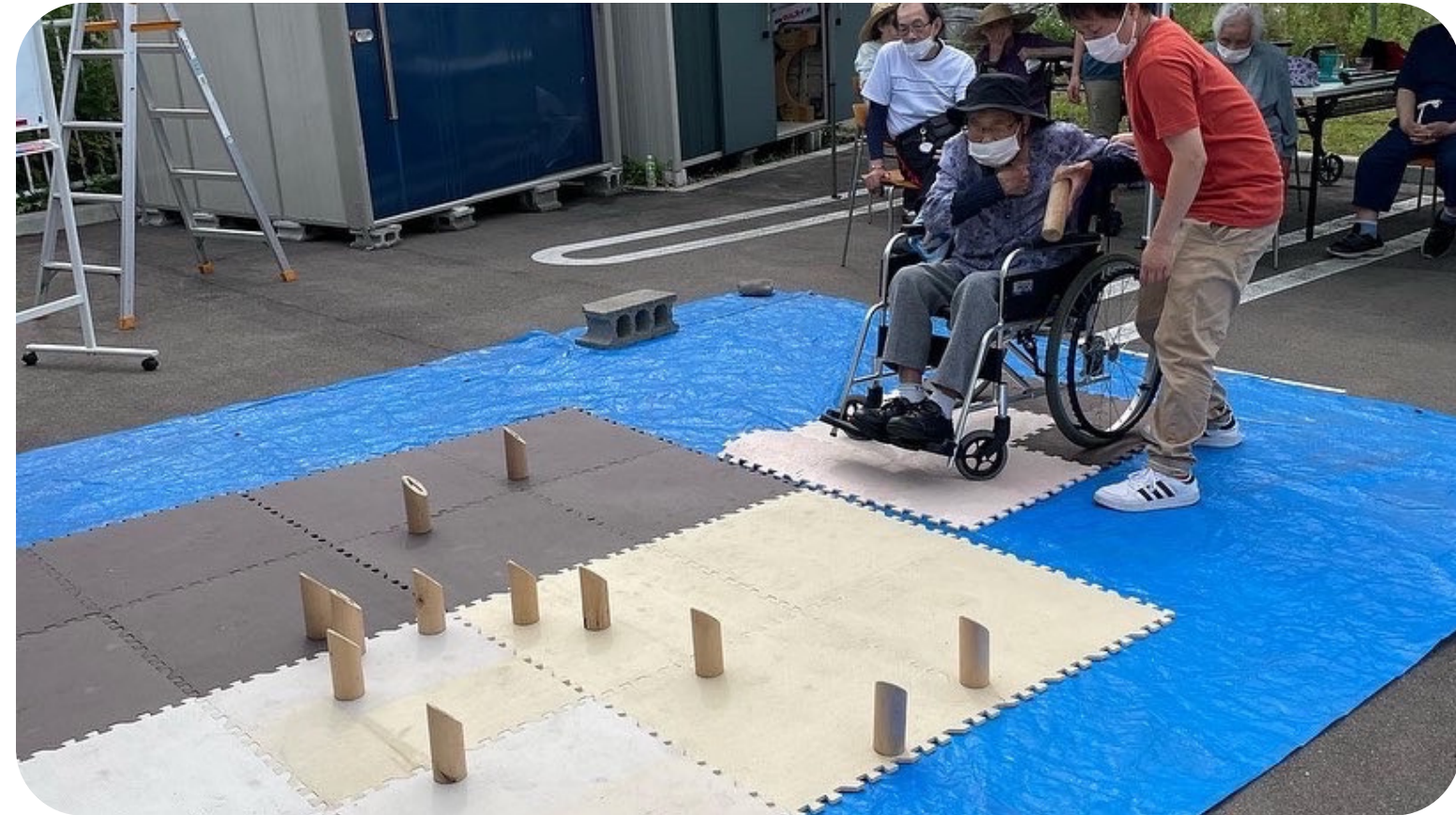
# シニア向け事業

---

## 防災訓練



## レクリエーション



## 敬老祭



## モック体験



**8/6実施した盆踊りイベントの  
動画をご覧ください。**

**道南地区では、住民や町内会・  
商店会・企業・団体など各地で  
町づくりがすすめられています。**

北斗まちの大学は  
各組織の『地域まちづくり』を  
あらゆる角度からサポートしています。

# 地域まちづくりへのサポート

地域まちづくり  
アドバイザー派遣

パートナーシップ支援

LINE導入支援

地域まちづくり  
活動助成





# 未来の姿

---

# 未来の姿

町内会連携

空施設の利活用

LINEによる災害時対策

他地域連携

4つの項目について皆様と  
お話ししたいと思います！！

少しでも**北斗まちの大学**の事を  
応援して頂ければ嬉しいです！！

**ご清聴ありがとうございました**

**THANK YOU**