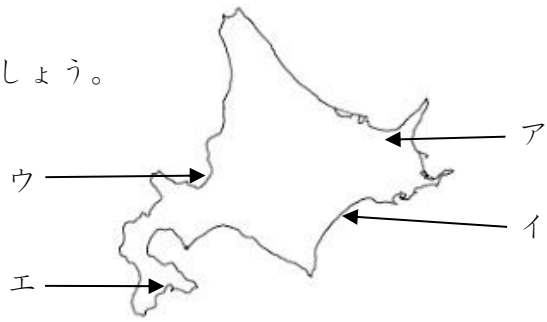


【問題 1】

右の地図のうち、北斗市はどこにあるでしょう。



【問題 2】

北斗市の人口は約何人でしょう。

- | | | | |
|---|------------|---|------------|
| ア | 約 26,000 人 | イ | 約 46,000 人 |
| ウ | 約 66,000 人 | エ | 約 86,000 人 |

【問題 3】

北斗市に昔からつづいている行事で、およそ 280 年前に京都からとり入れられた、ふえ、たいこ、かねで演奏する、お祭りのおはやしを何といいますか。

- | | | | |
|---|----------|---|----------|
| ア | 浜分ぎおんばやし | イ | 大野ぎおんばやし |
| ウ | 上磯奴 | エ | よさこいソーラン |

【問題 4】

島川小学校の北側の千代田地区には農業発展に力を尽くしただれの頌徳碑がありますか。

- | | | | |
|---|--------|---|--------|
| ア | 川田龍吉 | イ | 高田吉右衛門 |
| ウ | 藤田市五郎翁 | エ | 野田作右衛門 |

【問題 5】

市渡小学校の近くにある、北海道新幹線の駅名は何ですか。

- | | | | |
|---|-------|---|--------|
| ア | 市渡駅 | イ | 新函館北斗駅 |
| ウ | 渡島大野駅 | エ | 北斗駅 |

【問題6】

北斗市^{ほくとし}の名産品^{めいさんひん}であるホッキですが、昔^{むかし}から伝わる^{つた}伝統的^{でんとうてき}な漁法^{ぎょほう}があります。それはどんな漁法^{ぎょほう}ですか。

- ア 海^{うみ}の底^{そこ}を、網^{あみ}を引^ひいてとる
- イ やすについて、はさみとる
- ウ 素潜^{すもぐ}りしてとる
- エ わなをしかけてとる

【問題7】

清川浄水場^{きよかわじょうすいじょうみず}の水は、どこのダム^とから取り入れ^いられていますか。

- ア 上磯^{かみいそ}ダム
- イ 大野^{おおの}ダム
- ウ 茂辺地^{もへじ}水源^{すいげん}
- エ 村山^{むらやま}ダム

【問題8】

セメント工場^{せいめんとこうじょう}を最初^{さいしよ}に始^{はじ}めた右^{みぎ}の写真^{しゃしん}の人物^{じんぶつ}はだれでしょう。



- ア 大谷^{おおたに}光勝^{こうしょう}
- イ 川田^{かわだ}龍吉^{りゅうきち}
- ウ 種田^{たねだ}金十郎^{きんじゅうろう}
- エ 堀川^{ほりかわ}乗経^{じょうきょう}

【問題9】

北斗市^{ほくとし}の市章^{ししやう}は、上磯町^{かみいそちやう}と大野町^{おおのちやう}が躍動的^{やくどうてき}に結^{むす}びつくイメージ^{きいろ}を黄色^{あらか}で表^{あらわ}しています。では、青^{あお}と緑^{みどり}は何^{なに}を表^{あらわ}しているのでしょうか。



- ア 青^{あお}が上磯町^{かみいそちやう}の空^{そら}、緑^{みどり}が大野町^{おおのちやう}の木^き
- イ 青^{あお}が上磯町^{かみいそちやう}の空^{そら}、緑^{みどり}が大野町^{おおのちやう}の大地^{だいち}
- ウ 青^{あお}が上磯町^{かみいそちやう}の海^{うみ}、緑^{みどり}が大野町^{おおのちやう}の大地^{だいち}
- エ 青^{あお}が上磯町^{かみいそちやう}の海^{うみ}、緑^{みどり}が大野町^{おおのちやう}の木^き

【問題10】

上磯^{かみいそ}ダム公園^{こうえん}は、何^{なん}という川^{かわ}の上流^{じょうりゆう}にあるのでしょうか。

- ア 戸切^{へきり}地川^{ちがわ}
- イ 久根^{くね}別川^{べつがわ}
- ウ 茂辺^{もへ}地川^{ちがわ}
- エ おおのがわ 大野^{おおの}川

【問題 1 1】

石別いしべつ小学校しょうがっこうの校区こうくには、バターやクッキーで有名な修道院しゅうどういんがありますが、その名前なまえは何なんでしょう。

- ア トラピスト修道院しゅうどういん イ クリーンおしま
ウ かなで〜る エ 太平洋セメントたいへいよう



【問題 1 2】

島川しまがわ小学校しょうがっこうは、明治18年めいじに一本木ねん いっぽんぎともう1つの分校ぶんこうをあわせて開校かいこうしました。もう1つは、どこの分校ぶんこうでしょう。

- ア 浜分はまわけ イ 久根別くねべつ ウ 茂辺地もへじ エ 千代田ちよだ

【問題 1 3】

上磯町かみいそちょうとおおのちょうおおのちょうが合併がっぺいして、北斗市ほくとしが誕生たんじょうしたのは2006年ねんの何月何日なんがつなんにちですか。

- ア 2月1日がつ にち イ 1月2日がつ にち ウ 5月1日がつ にち エ 2月11日がつ にち

【問題 1 4】

道南農業試験場どうなんのうぎょうしけんじょうの協力きょうりょくのもと、北斗市ほくとしの農家のうかで一番いちばんつくられている稲いねの品種ひんしゅは何なんでしょう。

- ア ふっくりんこ イ ななつぼし ウ ゆめぴりか エ きたくりん

【問題 1 5】

北斗市ほくとしの学校給食がっこうきゅうしょくのカレーにも入はいっていることがある、北斗市ほくとしで有名な海産物ゆうめい かいさんぶつは何なんでしょう。

- ア ほたて イ マグロ ウ ホッキ貝がい エ クラゲ

【問題 16】

令和4年に北斗市オリジナル吹奏楽曲とし編曲され誕生した「○○○○とふるさと」は童謡「ふるさと」とある曲が合体しています。このある曲は詩人・三木露風が作詞し、市内の防災無線などから流れている曲です。○○○○に入る曲名は次のうちどれでしょう。

- ア チューリップ イ 赤とんぼ ウ シャボン玉 エ おすんでひらいて

【問題 17】

北斗市にはそれぞれの地域に会館や住民センターがありますが、七重浜地域にある住民センターの名前は何でしょう。

- ア かなで～る イ くーみん ウ れいんぼー エ どり～みん

【問題 18】

以前は燃えるゴミとしていた「生ゴミ」を発酵分解処理して「あるもの」に活用しています。その「あるもの」は何でしょう。

- ア たい肥 イ セメント ウ 燃料 エ 灰

【問題 19】

1674年に松前城内で行われたのが始まりで、その後、意富比神社や有川大神宮でも舞われ、渡島地方を中心に各地に広まった舞は何ですか。

- ア 松前かぐら イ 上磯奴 ウ よさこいソーラン エ ぎおんばやし

【問題 20】

昔の久根別小学校のまわりには、沼が多かったのですが、今ではうめ立てられています。そのうめ立て地には、何がありますか。

- ア 消防署 イ ごみ処理場 ウ 陸上競技場 エ 住宅

【問題 2 1】

右の写真にある、清水川地区の工場では何を作っているのでしょうか。



- ア セメント イ 家具
ウ 衣類 エ おつまみ

【問題 2 2】

北斗市は、海や山など豊かな自然にかこまれた市です。市内にある、夏には海水浴も楽しめる公園の名前は何でしょう。

- ア 七重浜海浜公園 イ 浜分海浜公園
ウ 北斗海浜公園 エ 追分海浜公園

【問題 2 3】

茂辺地小中学校の近くにある天満宮の名前は何でしょう。

- ア 矢不來天満宮 イ 北海道天満宮 ウ 函館天満宮 エ 木古内天満宮

【問題 2 4】

石別小学校の西側にある山の名前は次のうちどれですか。

- ア 恵山 イ 駒ヶ岳 ウ 丸山 エ 函館山

【問題 2 5】

北斗市では、サケ・マス増殖事業が行なわれていますが、稚魚を放流するのはいつの時期でしょう。

- ア 3～5月 イ 6～8月 ウ 9～11月 エ 12～2月

【問題26】

北斗市の歴史についての資料や昔のくらしの様子がわかる道具が展示されている「北斗市郷土資料館」のある施設はどこでしょう。

- ア 北斗市総合文化センター イ 北斗市公民館
ウ 北斗市総合分庁舎 エ 七重浜住民センター

【問題27】

石別地区の石別は、1881年に2つの村が合併してできました。どの村とどの村ですか。

- ア 当別村と三谷村 イ 当別村と三好村
ウ 当山村と三石村 エ 当別村と三石村

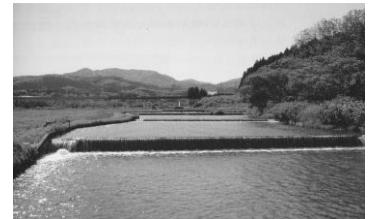
【問題28】

沖川小学校のとなりにある会館の名前は何でしょう。

- ア 沖川農村センター イ 清川農村センター
ウ 中野会館 エ 戸切地会館

【問題29】

北斗市の用水路では、写真のように階段のようなはばの広い水路があります。それは何のためでしょう。



- ア 鮭がのぼってこられるようにするため イ 景色をよくするため
ウ 人が歩きやすいようにするため エ 水を太陽熱であたためるため

【問題30】

北斗市にはセメントの原料となる石灰石を採掘する鉱山があります。この鉱山の名前をなんといいますか。

- ア がろう鉱山 イ そうやま鉱山 ウ たによし鉱山 エ たにかわ鉱山

【問題 3 1】

クリーンおしまで、カーボン・灰を溶かして出る物質は、アスファルトや道路をつくる材料として活用されています。その物質とは何でしょう。

- ア ジャリ イ ドラム ウ アルミ エ スラグ

【問題 3 2】

へきりちがわじょうりゅうみず ようすいろ つく まつ すぎ しょくりん
戸切地川上流から水をひいて用水路を作り、松や杉の植林も
おこな みぎ じんぶつ
行った右の人物はだれでしょう。



- ア たなか ぶんすけ イ くどう けいさく
田中文助 工藤慶作
ウ くまがい うへえ エ おおたに こうしょう
熊谷宇兵衛 大谷光勝

【問題 3 3】

はぎのしょうがっこう ちか すいでん ひろ とお おお
萩野小学校の近くには、いちめに水田が広がっています。そこを
ようはいすいろ なまえ なん
な排水路の名前は何でしょう。

- ア しんかわ ようはいすいろ イ おお ようはいすいろ
新川用排水路 大野用排水路
ウ ふるか わ ようはいすいろ エ りゅう けい かわ
古川用排水路 りゅうけい川

【問題 3 4】

かみいそしょうがっこう ちか ほくと じょう ぶん かん どう なん てつ どう えき
上磯小学校の近くにある北斗市総合文化センターのそばに道南いさりび鉄道の駅が
えき なまえ なん
あります。その駅の名前は何ですか。

- ア ななえ は えき イ くね べつ えき ウ きよ かわ ぐち えき エ おしま どう べつ えき
七重浜駅 久根別駅 清川口駅 渡島当別駅

【問題 3 5】

くねべつしょうがっこう ちか なが かわ なまえ なん
久根別小学校の近くを流れる川の名前は何ですか。

- ア ときわ がわ イ くね べつ がわ ウ へきりち がわ エ りゅう けい かわ
常盤川 久根別川 戸切地川 りゅうけい川

【問題36】

右の写真は、^{みぎ} ^{しゃしん} 写真は、^も ^{へじ} 茂辺地・^{とうべつちく} 当別地区の「^{ぎょぎょう} そだてる漁業」の様子です。^{ようす} そだてた何をつんでいるところですか。



- ア ホッキ貝 イ こんぶ
- ウ わかめ エ ふのり

【問題37】

「^{おおの} 大野かんぱい」は、^{ただ} ^{なん} 正しくは何といますか。

- ア ^{おおの} ^{ちく} 大野地区 ^{こくえい} ^{そうごう} 国営総合 ^{かんがい} ^{はいすい} ^{じぎょう} かんがい排水事業
- イ ^{おおの} ^{ちく} 大野地区 ^{しえい} ^{そうごう} 市営総合 ^{かんがい} ^{はいすい} ^{じぎょう} かんがい排水事業
- ウ ^{おおぬま} ^{へいや} 大沼平野 ^{こくえい} ^{そうごう} 国営総合 ^{かんがい} ^{はいすい} ^{じぎょう} かんがい排水事業
- エ ^{おおぬま} ^{へいや} 大沼平野 ^{しえい} ^{そうごう} 市営総合 ^{かんがい} ^{はいすい} ^{じぎょう} かんがい排水事業

【問題38】

^{ほくとし} ^{みなみがわ} 北斗市の南側は、^{うみ} ^{めん} 海に面しており、^{ほうほう} ^{ぎょぎょう} ^{おこな} さまざまな方法によって漁業が行われています。^{とく} ^も ^{へじ} ^{とうべつちく} 特に茂辺地・当別地区でサケをとるために^{おこな} ^{おきあい} ^{あみ} ^お ^{はい} 行っている「^{おこな} ^{おきあい} ^{あみ} ^お ^{はい} 沖合に網を置いて、入ってきた^{さかな} ^{ぎょほう} ^{なん} 魚をとる」^{さかな} ^{ぎょほう} ^{なん} 漁法を何といますか。

- ア ^{さいばい} ^{ぎょぎょう} 栽培漁業 イ ^さ ^{あみ} ^{ぎょぎょう} 刺し網漁業 ウ ^{いそ} ^{ぎょぎょう} 磯漁業 エ ^{てい} ^{ちあみ} ^{ぎょぎょう} 定置網漁業

【問題39】

^{おきかわしょうがっこう} ^{ちか} 沖川小学校の近くには、^{へきり} ^{ちじん} ^{やあと} 戸切地陣屋跡がありますが、^{なにはん} ^{じん} ^{やあと} 何藩の陣屋跡でしょう。

- ア ^{きよかわはん} 清川藩 イ ^{まつまえはん} 松前藩 ウ ^{おきかわはん} 沖川藩 エ ^{なかのはん} 中野藩

【問題40】

^{じんじや} ^{まつ} 神社のお祭りのとき、^{むかし} ^{だいみょう} ^{ぎょうれつ} ^け 昔の大名行列をまねて、毛やりなどの^{どうぐ} ^も ^{ある} ^{ぎょうれつ} ^{なん} 道具を持って歩く行列を何といますか。



- ア ^{おおの} 大野ぎおんばやし イ ^{かみい} ^{そやっこ} 上磯奴
- ウ ^{ありかわてんま} 有川天満ばやし エ ^{もへじ} ^{やっこ} 茂辺地奴

【問題 4 1】

ほくとし はいすいち しよ いしべつちく はいすいち つぎ
北斗市の配水池は3か所ありますが、石別地区の配水池は次のどれですか。

- ア むかいははいすいち 向野配水池 イ ふみつきはいすいち 文月配水池 ウ きまかわはいすいち 清川配水池 エ どうべつはいすいち 当別配水池
-

【問題 4 2】

ほくとし じょうか りよう げすいどう なが みず
北斗市では、2つの浄化センターを利用して、下水道から流れてくるよごれた水を
きれいにして海に流しています。2つの浄化センターとは、函館湾浄化センターとど
こですか。

- ア ななえじょうか 七飯浄化センター イ もへじじょうか 茂辺地浄化センター
ウ ほっかいどうじょうか 北海道浄化センター エ ほくとしじょうか 北斗市浄化センター
-

【問題 4 3】

ほくとし としょかん かほん ちよしゃめいほん きんがく りれき きちよう
北斗市の図書館では借りた本のタイトルや、著者名、本の金額などの履歴を記帳で
きる通帳があります。この通帳の名前はでしょう。

- ア どくしょ つうちょう 読書の通帳 イ どくしょ ちよう 読書のメモ帳 ウ どくしょ こよみ 読書の暦 エ どくしょ じゆうちよう 読書の自由帳
-

【問題 4 4】

ほくとし つか さか つく のうさくもつ なん
北斗市でビニルハウスを使って盛んに作られている農作物は何ですか。

- ア ゴーヤ イ ホッキ ウ トマト エ さつまいも
-

【問題 4 5】

おおのちく おおのがわ なが こうえん なまえ
大野地区にある、大野川が流れるていぼうぞいにある公園の名前はどれでしょう。

- ア ゆとりこうえん イ ゆ さわみずべこうえん 湯の沢水辺公園 ウ せせらぎこうえん エ たくみ もりこうえん 匠の森公園
-

【問題46】

右の写真は北斗市の、法亀寺の境内にある観光名所で有名な「シダレ〇〇〇」です。「陣屋跡の〇〇〇トネル」としても有名な〇〇〇に入る植物は何でしょう。



【問題47】

浜分小学校のまわりにある2つの国道は、227号と、何号ですか。

【問題48】

北斗市には、小学校はいくつありますか。

【問題49】

北斗市には、スポーツを楽しむいろいろな施設があります。北斗市運動公園のそばにあり、1年間を通して温水で水泳を楽しむ市民プールは、別名何と呼ばれているでしょう。

【問題50】

新函館北斗駅の駅前には、2016年12月に設置されたポストに北斗市宣伝隊長が座っています。宣伝隊長となっている北斗市公式キャラクターの名前は何でしょう。

