

北斗市	部	経済部	課	水産商工労働課				
投げ込み日	令和	5	年	4	月	20	日	
情報解禁日	令和		年		月		日	<input checked="" type="checkbox"/> 指定無

4/21 アサリ漁が始まります

4月～6月までの期間の大潮(干潮時)には、前浜では漁師が魚場に出てアサリ漁を行っています。寒い冬が明け、春の訪れを告げるこの時期に行われる「アサリ漁」は春の風物詩となっています。

本事業は、今回で 回目の開催です。

○日時

令和 5 年 4 月 21 日 (金)

午前9時～開始

○場所

別紙地図参照

北斗市館野地区漁場

○内容

操業日程

初操業／4月21日(金)午前9時～午前11時まで
 2回目／4月22日(土)午前9時30分～午前11時30分まで
 3回目以降／5月6日(土)～8日(月) 操業時間は未定

※天候、時化等により操業を中止する場合があります。



○その他

館野地区漁場付近に待避場がありますが、漁業者も車を止める為、台数には限りがあります。

○経緯・今後の予定

一口メモ

北斗市のアサリ

津軽海峡・函館湾沿いの市町村で、天然アサリが採れるのは北斗市だけ。また、北海道でも珍しい砂利原で育ったアサリは模様が美しいのが特徴です。

水産商工労働課	課長	出口 一美		
当日	連絡先	織笠 浩三	内線	
		090-9436-9124		
前日	連絡先	73-3111	内線	284

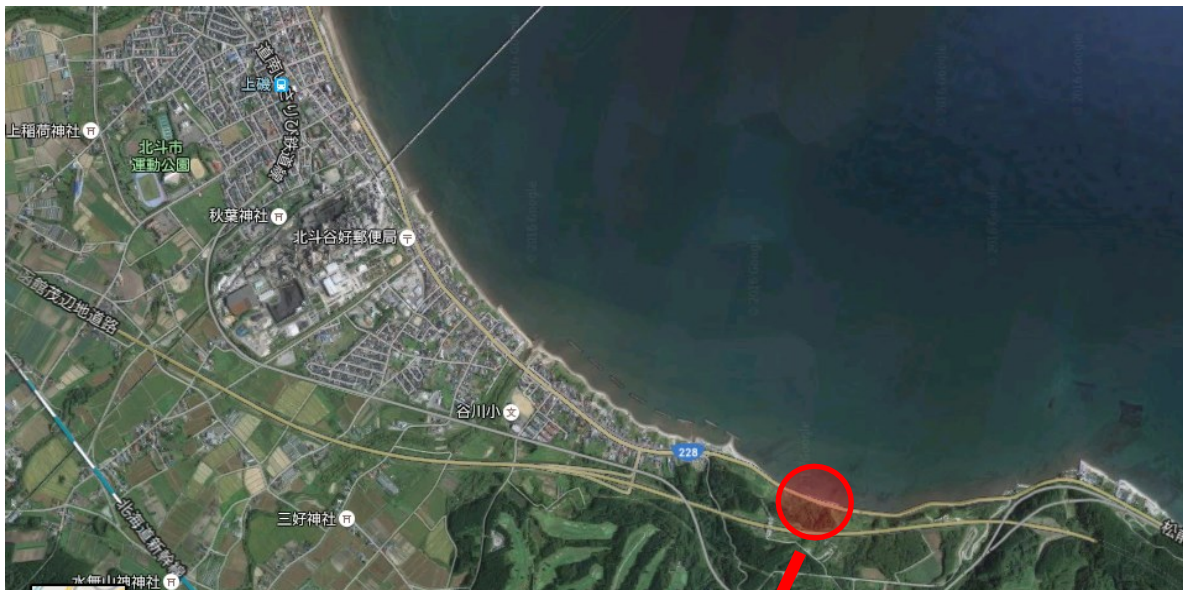
【報道資料趣旨】

- 参加者等募集告知依頼
- イベント等の事前周知依頼
- イベント・会議等の取材依頼
- その他事業の取材依頼

人と、未来と、ほくと。



位置図



拡大図

