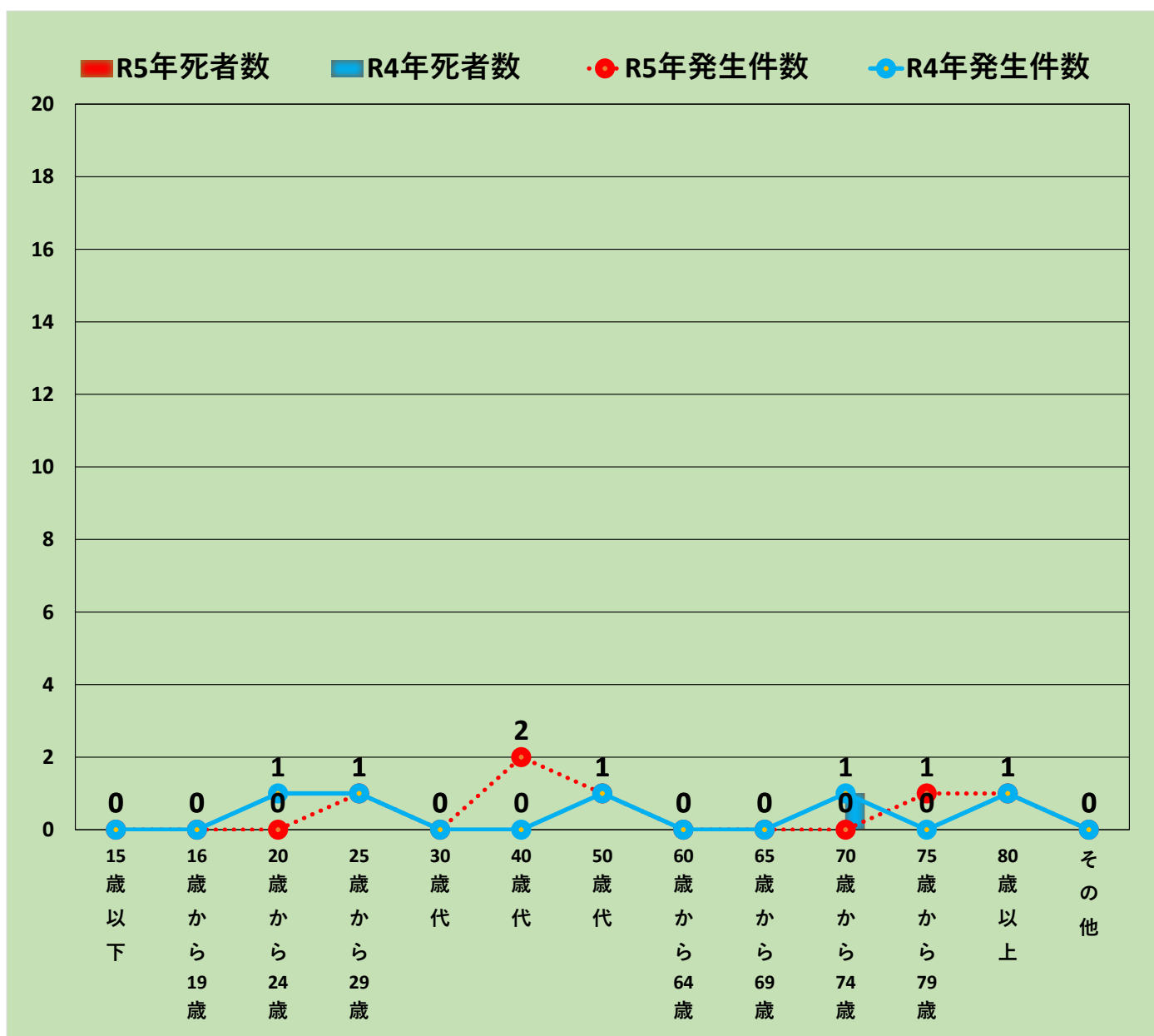


令和5年年齢別交通事故発生件数・死者数状況

(各年1月現在の比較)

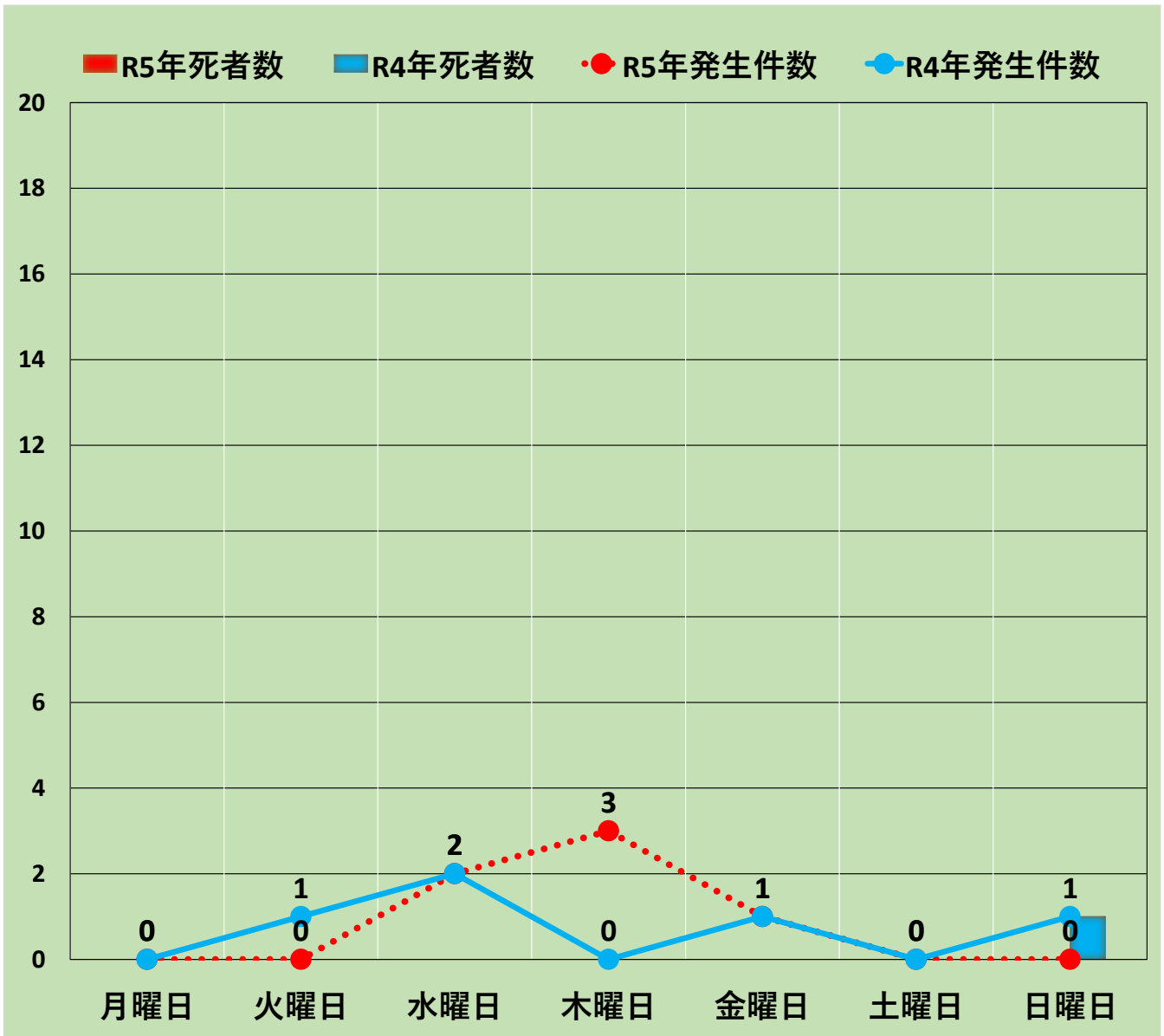
| 年別 | 15歳以下 | 16～19歳 | 20～24歳 | 25～29歳 | 30歳代 | 40歳代 | 50歳代 | 60～64歳 | 65～69歳 | 70～74歳 | 75～79歳 | 80歳以上 | その他 | 合計 |
|---------|-------|--------|--------|--------|------|------|------|--------|--------|--------|--------|-------|-----|----|
| R5年発生件数 | 0 | 0 | 0 | 1 | 0 | 2 | 1 | 0 | 0 | 0 | 1 | 1 | 0 | 6 |
| R4年発生件数 | 0 | 0 | 1 | 1 | 0 | 0 | 1 | 0 | 0 | 1 | 0 | 1 | 0 | 5 |
| R5年死者数 | 0 | 0 | 0 | 0 | 0 | 0 | 0 | 0 | 0 | 0 | 0 | 0 | 0 | 0 |
| R4年死者数 | 0 | 0 | 0 | 0 | 0 | 0 | 0 | 0 | 0 | 1 | 0 | 0 | 0 | 1 |



令和5年曜日別交通事故発生件数・死者数状況

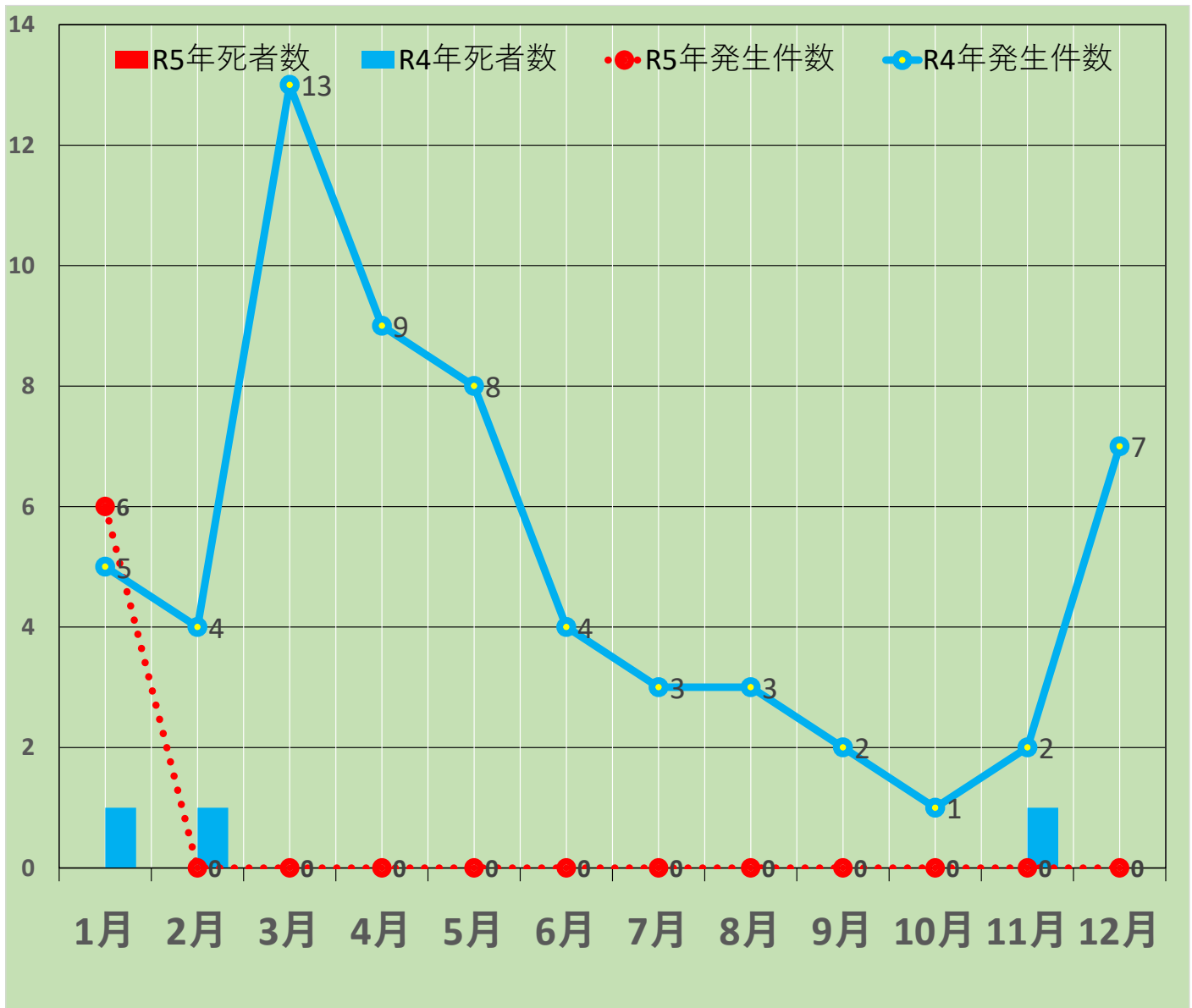
(各年1月現在の比較)

| 年別 | 月曜日 | 火曜日 | 水曜日 | 木曜日 | 金曜日 | 土曜日 | 日曜日 | 合計 |
|---------|-----|-----|-----|-----|-----|-----|-----|----|
| R5年発生件数 | 0 | 0 | 2 | 3 | 1 | 0 | 0 | 6 |
| R4年発生件数 | 0 | 1 | 2 | 0 | 1 | 0 | 1 | 5 |
| R5年死者数 | 0 | 0 | 0 | 0 | 0 | 0 | 0 | 0 |
| R4年死者数 | 0 | 0 | 0 | 0 | 0 | 0 | 1 | 1 |



令和5年月別交通事故発生件数・死者数状況

| 年別 | 1月 | 2月 | 3月 | 4月 | 5月 | 6月 | 7月 | 8月 | 9月 | 10月 | 11月 | 12月 | 合計 |
|---------|----|----|----|----|----|----|----|----|----|-----|-----|-----|----|
| R5年発生件数 | 6 | 0 | 0 | 0 | 0 | 0 | 0 | 0 | 0 | 0 | 0 | 0 | 6 |
| R4年発生件数 | 5 | 4 | 13 | 9 | 8 | 4 | 3 | 3 | 2 | 1 | 2 | 7 | 61 |
| R5年死者数 | 0 | 0 | 0 | 0 | 0 | 0 | 0 | 0 | 0 | 0 | 0 | 0 | 0 |
| R4年死者数 | 1 | 1 | 0 | 0 | 0 | 0 | 0 | 0 | 0 | 0 | 1 | 0 | 3 |



令和5年時間帯別交通事故発生件数・死者数状況

(各年1月現在の比較)

| 年別 | 0～2時 | 2～4時 | 4～6時 | 6～8時 | 8～10時 | 10～12時 | 12～14時 | 14～16時 | 16～18時 | 18～20時 | 20～22時 | 22～24時 | 合計 |
|---------|------|------|------|------|-------|--------|--------|--------|--------|--------|--------|--------|----|
| R5年発生件数 | 0 | 1 | 0 | 0 | 0 | 1 | 2 | 1 | 1 | 0 | 0 | 0 | 6 |
| R4年発生件数 | 0 | 0 | 0 | 0 | 0 | 2 | 0 | 2 | 0 | 1 | 0 | 0 | 5 |
| R5年死者数 | 0 | 0 | 0 | 0 | 0 | 0 | 0 | 0 | 0 | 0 | 0 | 0 | 0 |
| R4年死者数 | 0 | 0 | 0 | 0 | 0 | 1 | 0 | 0 | 0 | 0 | 0 | 0 | 1 |

