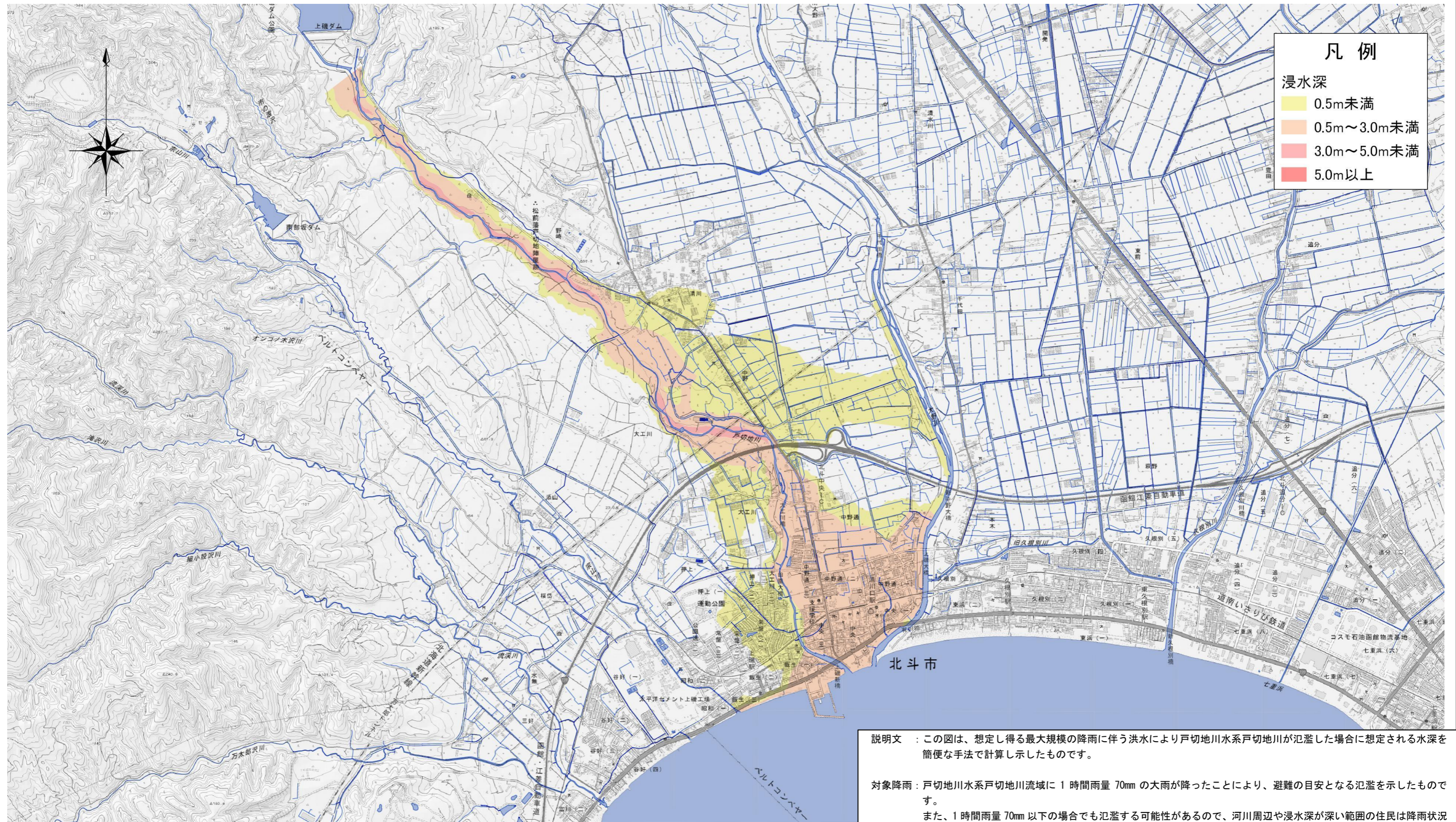


洪水氾濫危険区域図 戸切地川水系戸切地川



○洪水氾濫危険区域図は、河川断面など詳細な調査をしていない簡便な手法であるため、浸水範囲や浸水深などは概略で示していることから、表示以上の浸水深になることや浸水が予想されていない箇所でも浸水が起こる可能性があります。



凡例	
浸水深	
0.5m未満	Yellow
0.5m～3.0m未満	Orange
3.0m～5.0m未満	Red
5.0m以上	Dark Red

説明文 : この図は、想定し得る最大規模の降雨に伴う洪水により戸切地川水系戸切地川が氾濫した場合に想定される水深を簡便な手法で計算し示したものです。

対象降雨 : 戸切地川水系戸切地川流域に1時間雨量70mmの大雨が降ったことにより、避難の目安となる氾濫を示したものです。
また、1時間雨量70mm以下の場合でも氾濫する可能性があるため、河川周辺や浸水深が深い範囲の住民は降雨状況に十分注意してください。

検討区間 : 北斗市辺切地から海まで

その他の計算条件 : 標高データとして、基盤地図情報の数値標高モデル(10mメッシュ)を使用。

お問い合わせ先 北海道 函館建設管理部 用地管理室 維持管理課 TEL 0138-47-9642