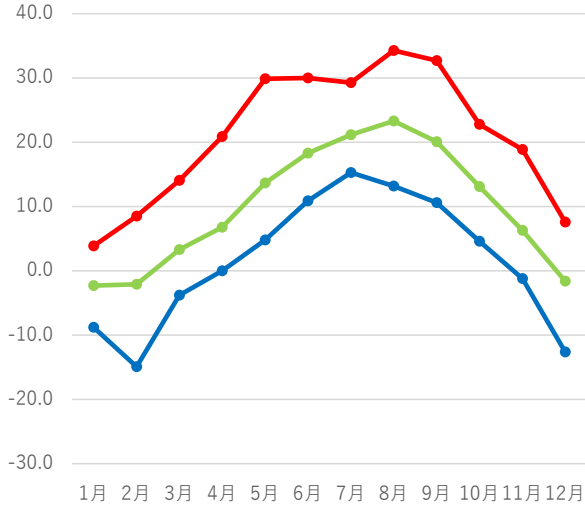


北斗市の気温

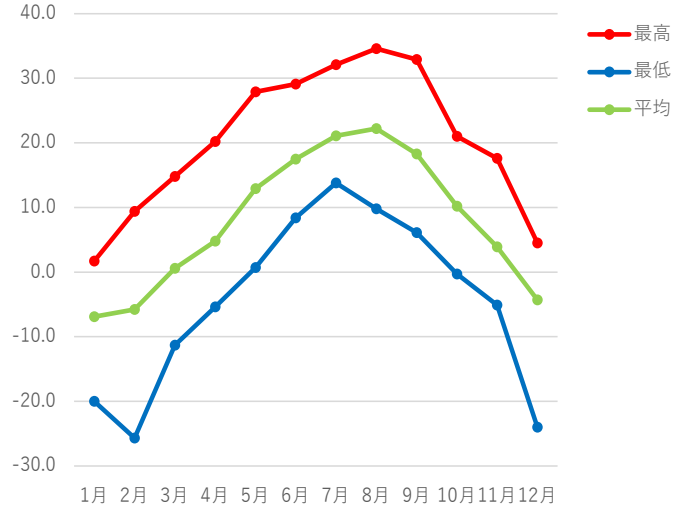
北海道南西部に位置する北斗市。
亜寒帯に属し、年平均気温は9℃程度、年間降水量は950mm程度です。（東京は1,500mm程度）
冷涼低湿で、梅雨や台風の影響もあまり受けません。
四季の変化がはっきりしており、寒暖の差は小さく、道内でも温暖な地域です。

札幌市



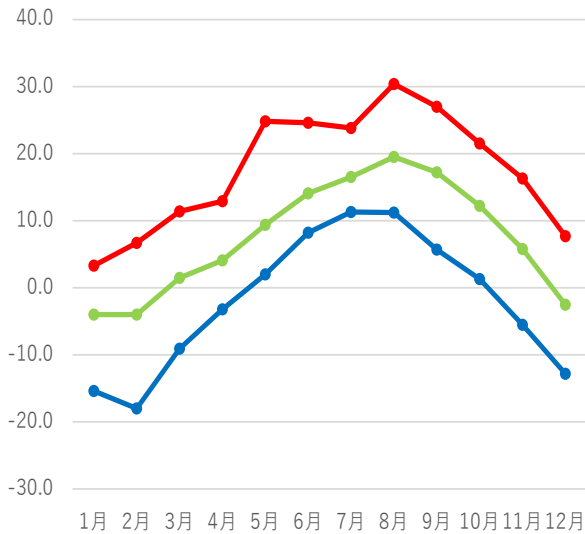
1月の平均気温:-3.6℃ / 8月の平均気温:22.3℃

旭川市



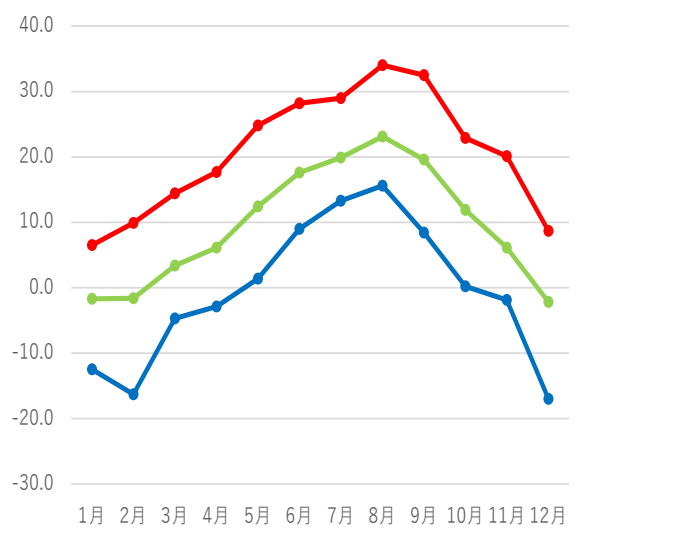
1月の平均気温:-7.5℃ / 8月の平均気温:21.1℃

釧路市



1月の平均気温:-5.4℃ / 8月の平均気温:18.0℃

北斗市



1月の平均気温:-3.7℃ / 8月の平均気温:21.3℃