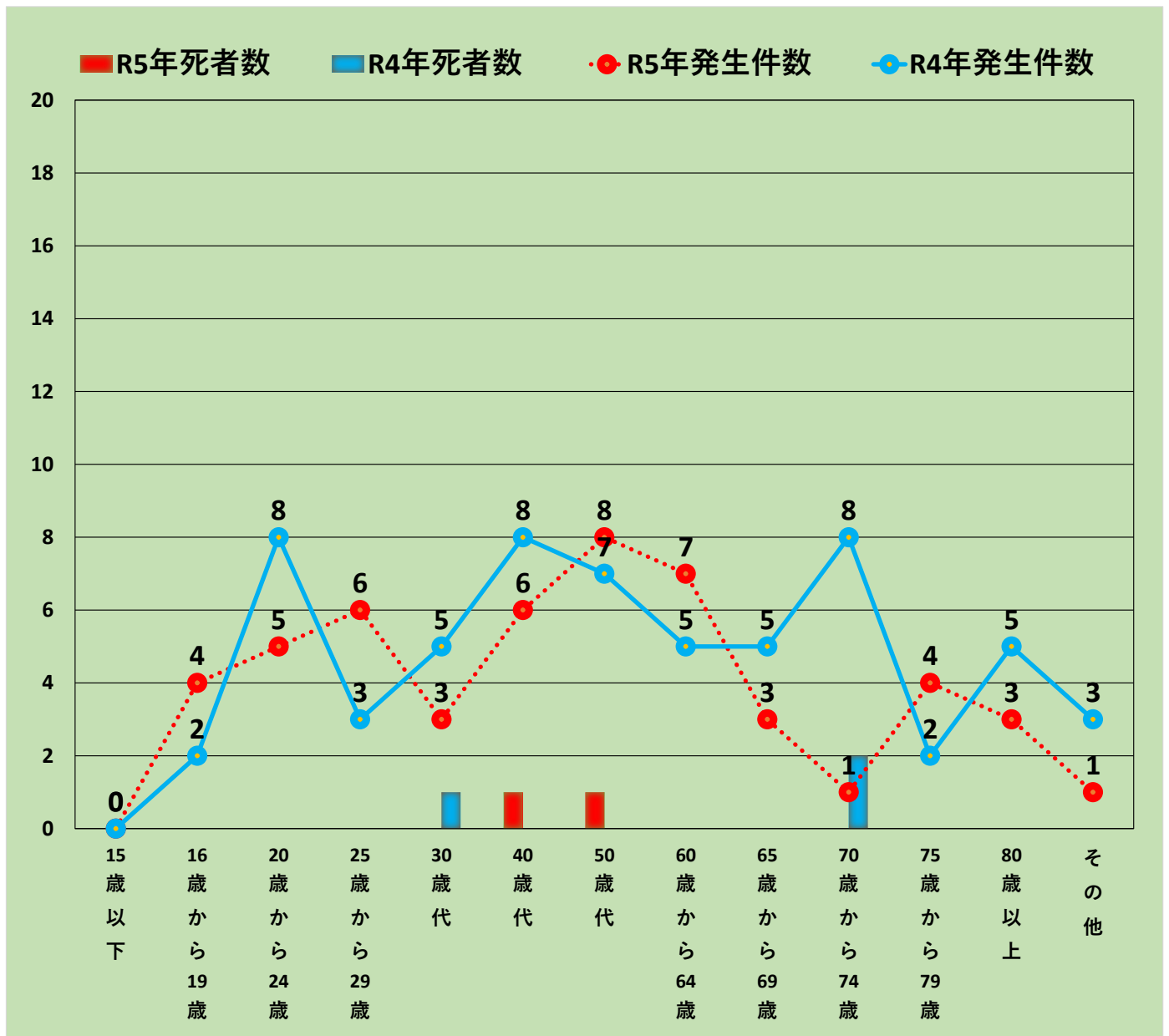


# 令和5年年齢別交通事故発生件数・死者数状況

(各年12月現在の比較)

※第1当事者の年齢別発生状況

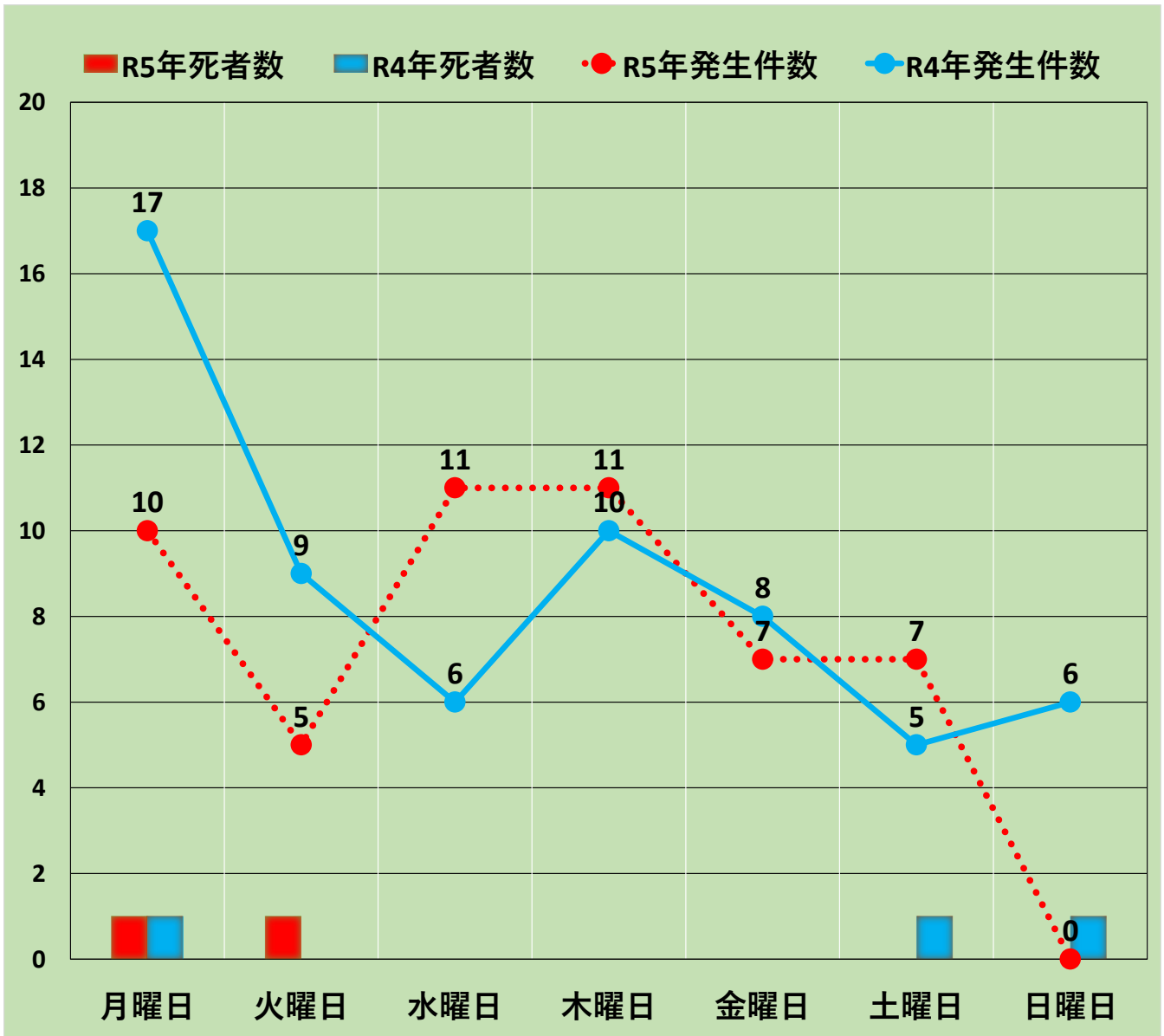
年別	15歳以下	16～19歳	20～24歳	25～29歳	30歳代	40歳代	50歳代	60～64歳	65～69歳	70～74歳	75～79歳	80歳以上	ドライバー以外	合計
R5年発生件数	0	4	5	6	3	6	8	7	3	1	4	3	1	51
R4年発生件数	0	2	8	3	5	8	7	5	5	8	2	5	3	61
R5年死者数	0	0	0	0	0	1	1	0	0	0	0	0	0	2
R4年死者数	0	0	0	0	1	0	0	0	0	2	0	0	0	3



# 令和5年曜日別交通事故発生件数・死者数状況

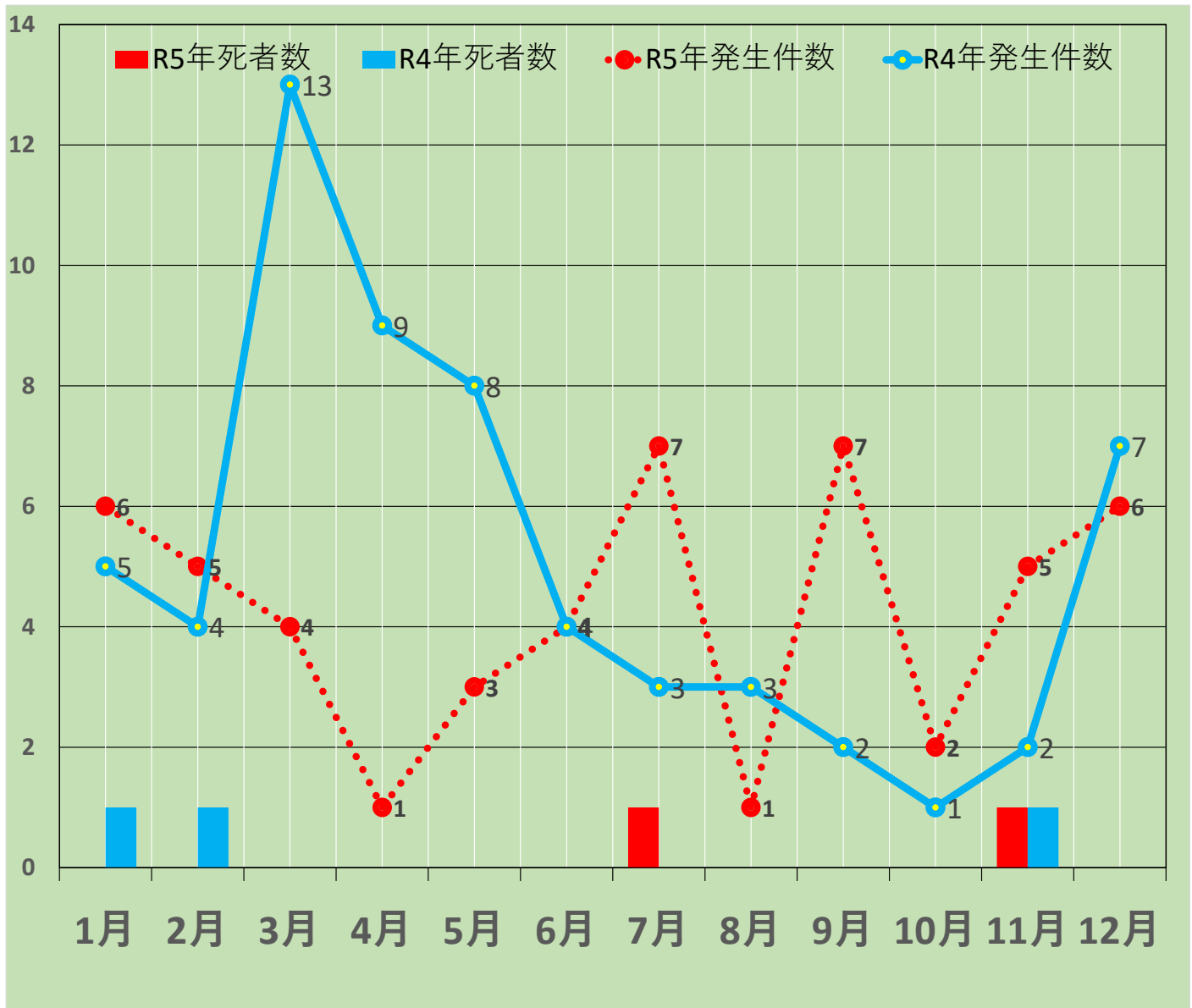
(各年12月現在の比較)

年別	月曜日	火曜日	水曜日	木曜日	金曜日	土曜日	日曜日	合計
R5年発生件数	10	5	11	11	7	7	0	51
R4年発生件数	17	9	6	10	8	5	6	61
R5年死者数	1	1	0	0	0	0	0	2
R4年死者数	1	0	0	0	0	1	1	3



## 令和5年月別交通事故発生件数・死者数状況

年別	1月	2月	3月	4月	5月	6月	7月	8月	9月	10月	11月	12月	合計
R5年発生件数	6	5	4	1	3	4	7	1	7	2	5	6	51
R4年発生件数	5	4	13	9	8	4	3	3	2	1	2	7	61
R5年死者数	0	0	0	0	0	0	1	0	0	0	1	0	2
R4年死者数	1	1	0	0	0	0	0	0	0	0	1	0	3



# 令和5年時間帯別交通事故発生件数・死者数状況

(各年12月現在の比較)

年別	0～2時	2～4時	4～6時	6～8時	8～10時	10～12時	12～14時	14～16時	16～18時	18～20時	20～22時	22～24時	合計
R5年発生件数	0	1	0	4	8	5	6	9	9	3	4	2	51
R4年発生件数	0	0	0	14	10	13	1	9	8	5	1	0	61
R5年死者数	0	0	0	0	0	1	0	0	1	0	0	0	2
R4年死者数	0	0	0	1	0	1	0	1	0	0	0	0	3

