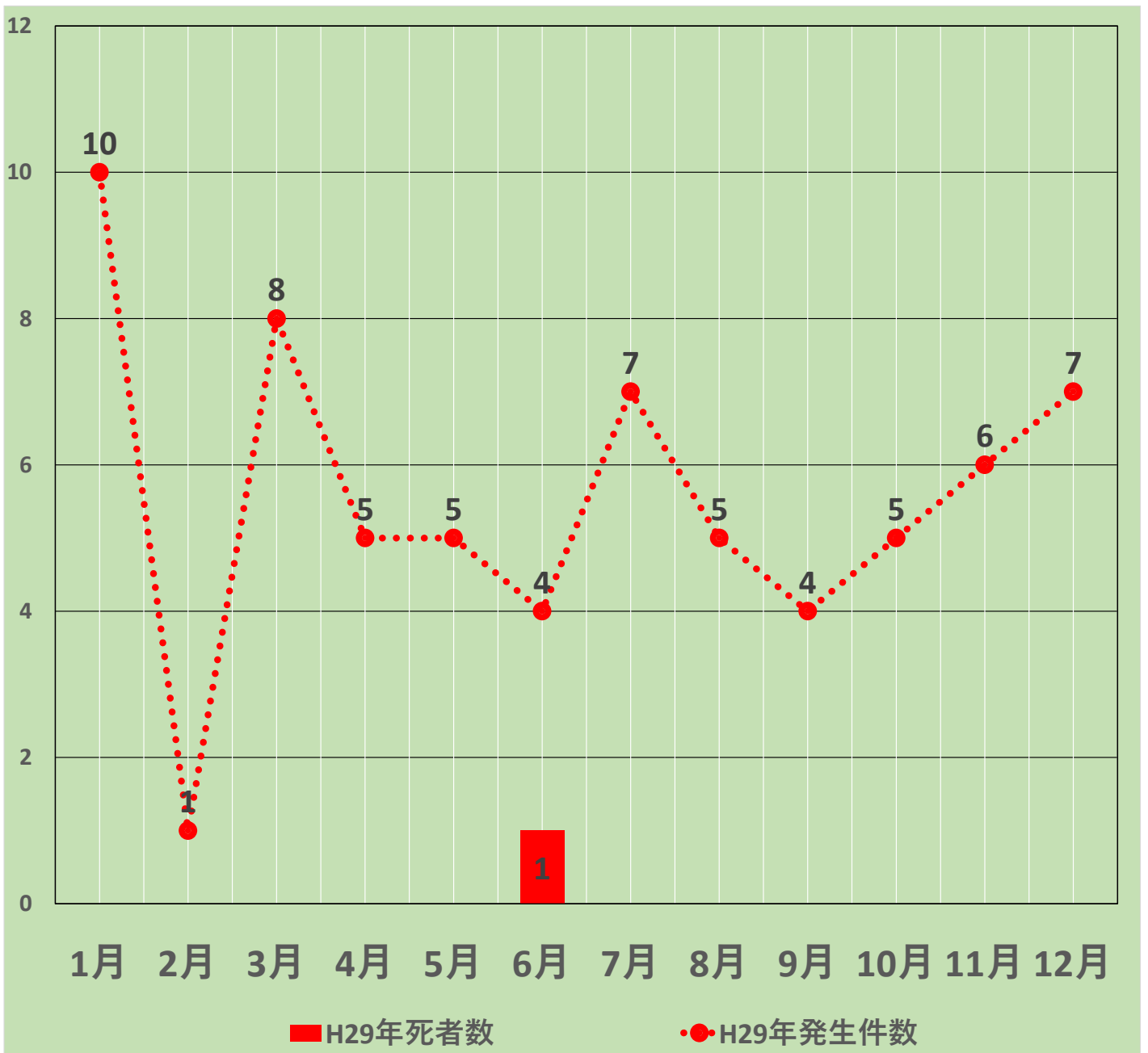


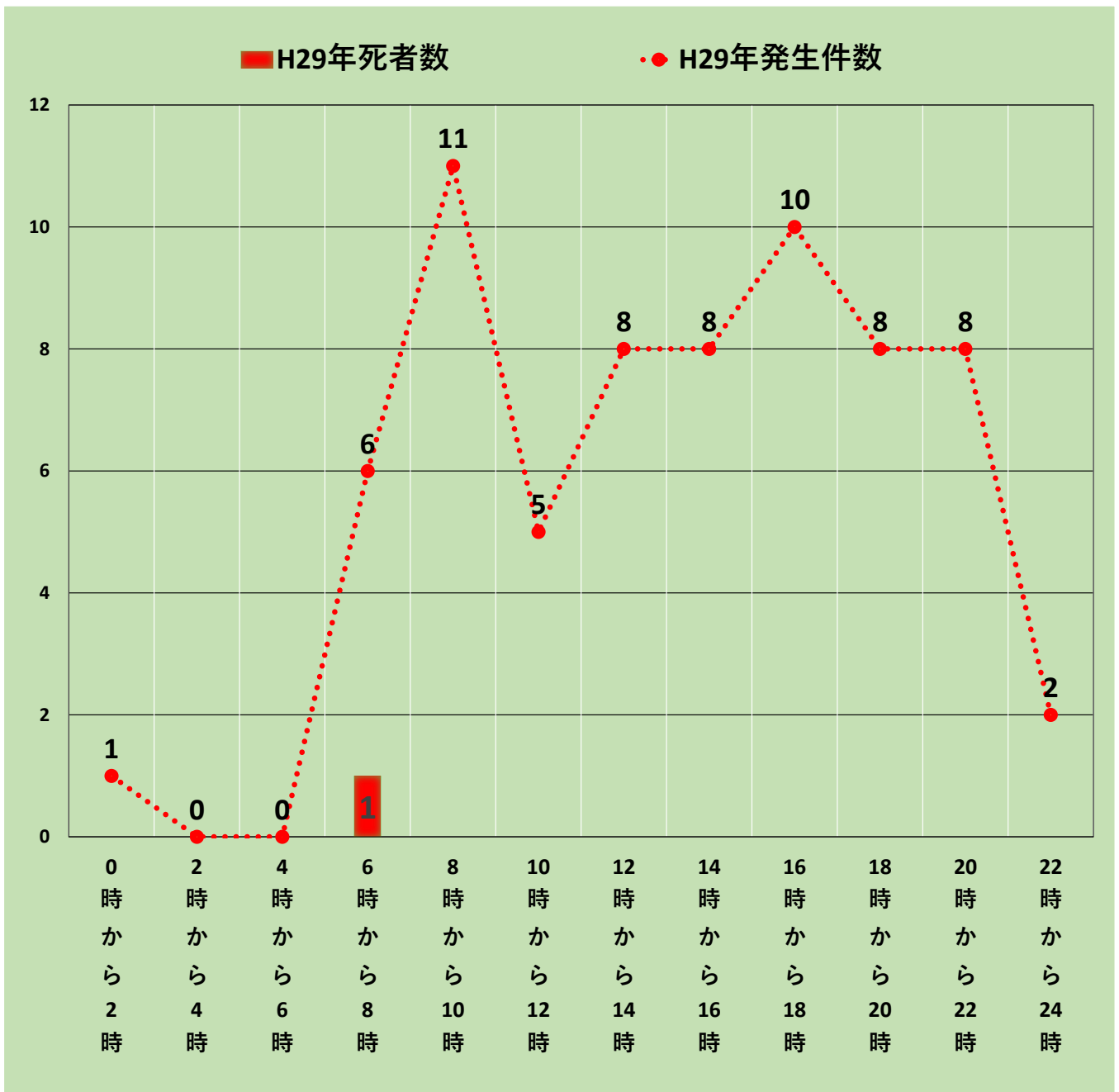
## 平成29年月別交通事故発生件数・死者数状況

年度別	1月	2月	3月	4月	5月	6月	7月	8月	9月	10月	11月	12月	合計
H29年発生件数	10	1	8	5	5	4	7	5	4	5	6	7	67
H29年死者数	0	0	0	0	0	1	0	0	0	0	0	0	1



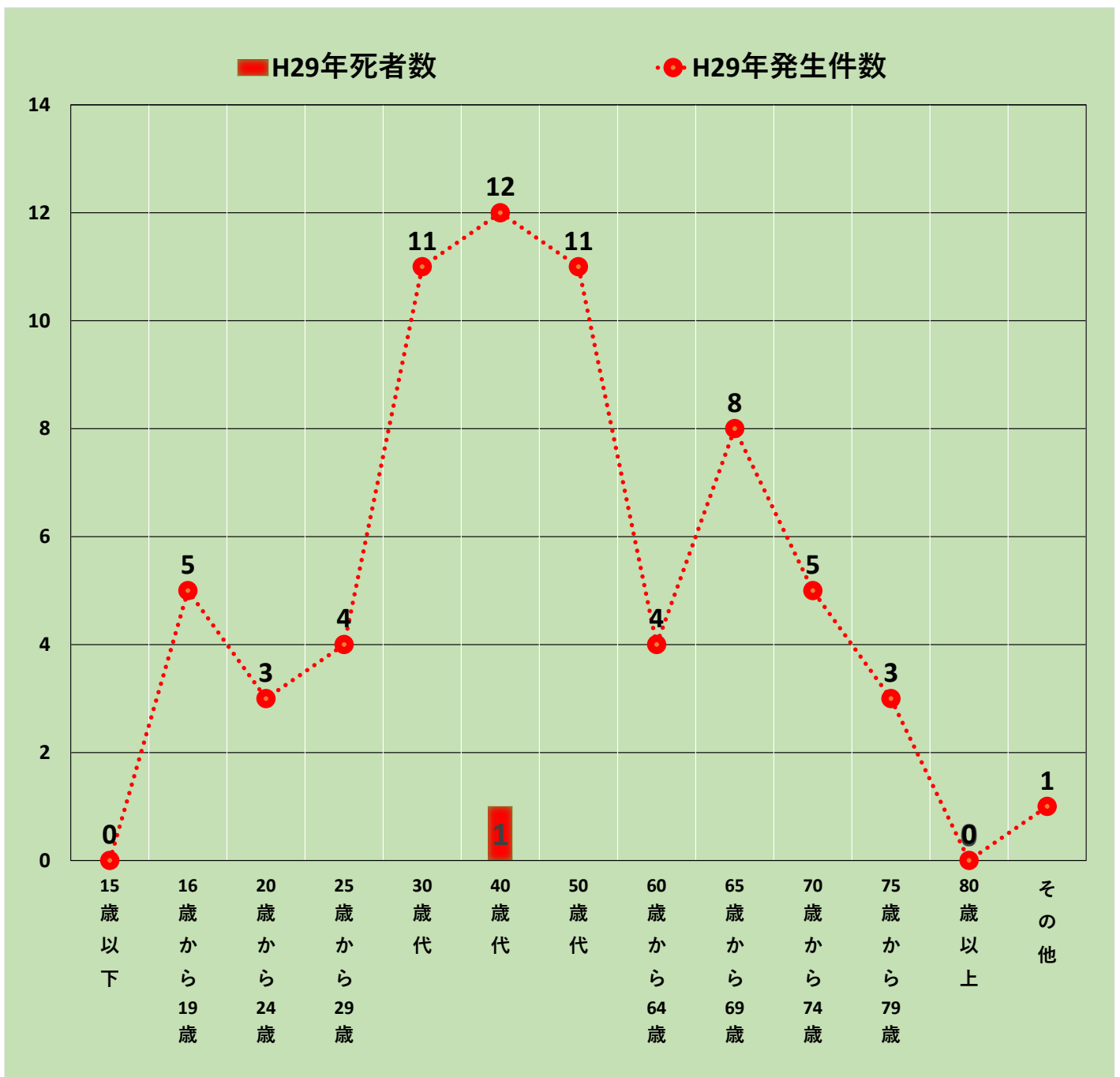
## 平成29年時間帯別交通事故発生件数・死者数状況

年度別	0～2時	2～4時	4～6時	6～8時	8～10時	10～12時	12～14時	14～16時	16～18時	18～20時	20～22時	22～24時	合計
H29年発生件数	1	0	0	6	11	5	8	8	10	8	8	2	67
H29年死者数	0	0	0	1	0	0	0	0	0	0	0	0	1



## 平成29年年齢別交通事故発生件数・死者数状況

年度別	15歳以下	16～19歳	20～24歳	25～29歳	30歳代	40歳代	50歳代	60～64歳	65～69歳	70～74歳	75～79歳	80歳以上	その他	合計
H29年発生件数	0	5	3	4	11	12	11	4	8	5	3	0	1	67
H29年死者数	0	0	0	0	0	1	0	0	0	0	0	0	0	1



## 平成29年曜日別交通事故発生件数・死者数状況

年度別	月曜日	火曜日	水曜日	木曜日	金曜日	土曜日	日曜日	合計
H29年発生件数	13	9	9	11	9	10	6	67
H29年死者数	0	0	0	1	0	0	0	1

