

北斗市総合文化センター かなで～る

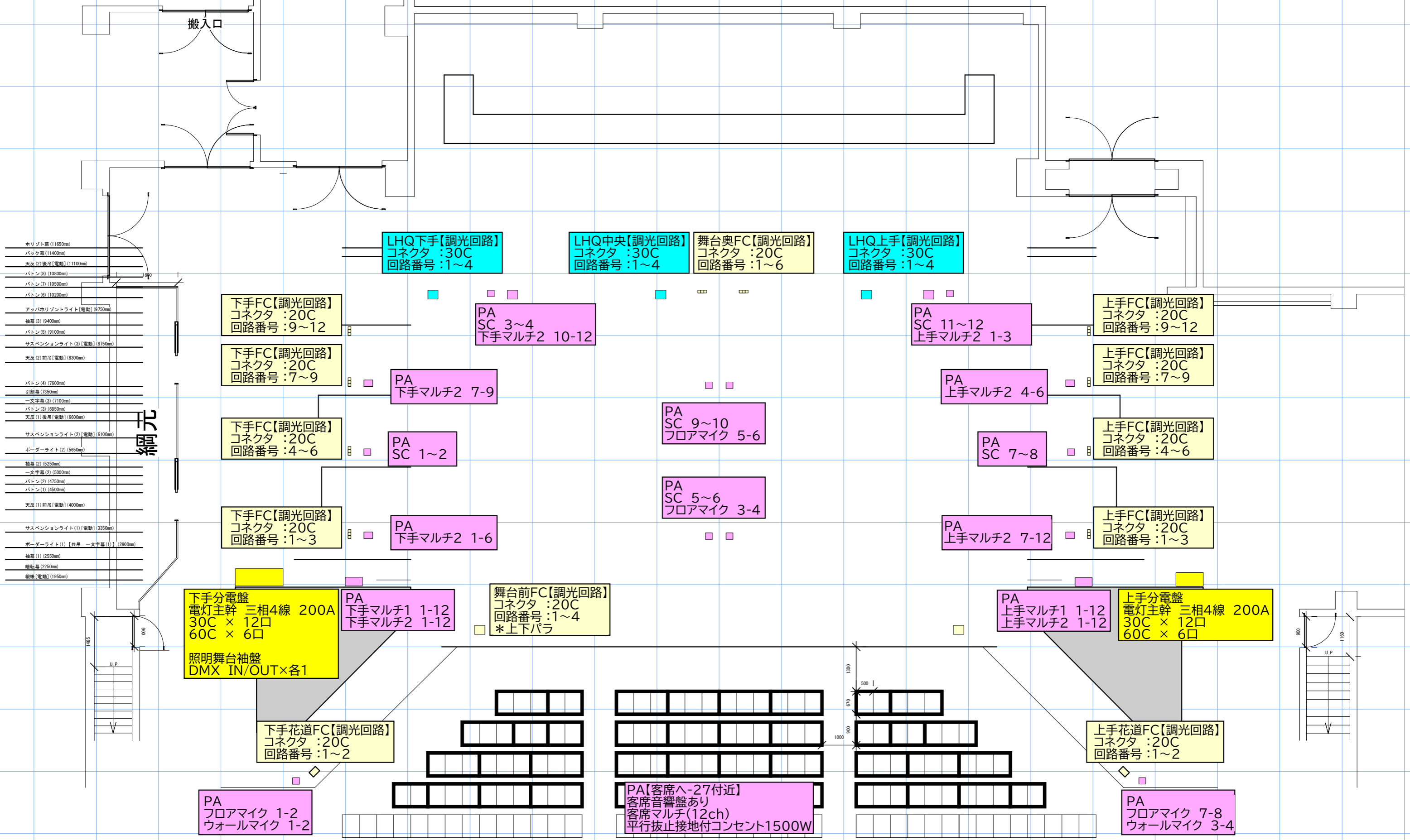
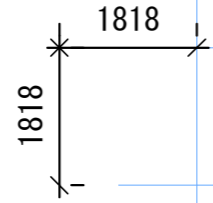
【大ホール照明/音響フロア図】

【間口】 18000mm 【框からバック幕（大黒）】 11400mm

【框から緞帳】 1950mm 【バック幕（大黒）から正反】 3300mm

【縮尺】 1/100 (A3) 【単位】 mm(ミリメートル)

【住所】 〒049-0156 北海道北斗市中野通2-13-1 【電話番号】 0138-74-2000



- 網元
- ホリゾン幕(11650mm)
 - バック幕(11400mm)
 - 天反(2)後吊(電動)(11100mm)
 - バトン(8)(10800mm)
 - バトン(7)(10500mm)
 - バトン(6)(10200mm)
 - アップホリゾンライト(電動)(9750mm)
 - 袖幕(3)(9400mm)
 - バトン(5)(9100mm)
 - サスペンションライト(3)(電動)(8750mm)
 - 天反(2)前吊(電動)(8300mm)
 - バトン(4)(7600mm)
 - 引割幕(7350mm)
 - 一文字幕(3)(7100mm)
 - バトン(3)(6850mm)
 - 天反(1)後吊(電動)(6600mm)
 - サスペンションライト(2)(電動)(6100mm)
 - ポーターライト(2)(5950mm)
 - 袖幕(2)(5250mm)
 - 一文字幕(2)(5000mm)
 - バトン(2)(4750mm)
 - バトン(1)(4500mm)
 - 天反(1)前吊(電動)(4000mm)
 - サスペンションライト(1)(電動)(3350mm)
 - ポーターライト(1)【共吊・一文字幕(1)】(2900mm)
 - 袖幕(1)(2550mm)
 - 緞帳幕(2250mm)
 - 緞帳(電動)(1950mm)

下手分電盤
電灯主幹 三相4線 200A
30C × 12口
60C × 6口

照明舞台袖盤
DMX IN/OUT×各1

上手分電盤
電灯主幹 三相4線 200A
30C × 12口
60C × 6口

PA
フロアマイク 1-2
ウォールマイク 1-2

PA【客席ハ-27付近】
客席音響盤あり
客席マルチ(12ch)
平行抜止接地付コンセント1500W

PA
フロアマイク 7-8
ウォールマイク 3-4